

ENTDECKERREGION Steinhuder Meer

TOURISMUS
Übernachtung auf dem Floß



**MÜNCHHAUSENS
WIEGE**

Der Winzlerer
Haarberg mit Blick auf
das Steinhuder Meer

FREIZEIT
Ausflug zur
Insel Wilhelmstein

HISTORISCH
Der Pingelkeerl
von Loccum

GASTRONOMIE
Landgasthaus
Kapellenhöhe



BALNEON

SAUNA, HALLEN-
& NATURFREIBAD
AM RÜBENBERGE

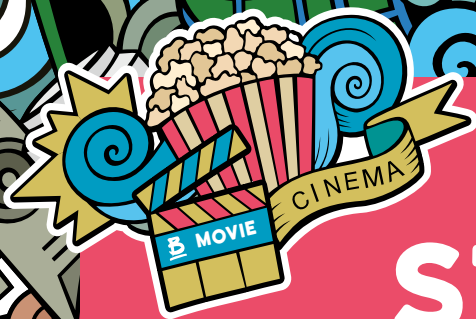


**SOMMER
SONNE
BALNEON!**

balneon_de

balneon.de balneon

Leinstraße 87 | 31535 Neustadt



AK 8€
VVK 7€

STADTWERKE FILMFESTIVAL

4.-6. August 2022 am Balneon



DO, 4. AUGUST 2022
ELVIS



FR, 5. AUGUST 2022
LIEBESDINGS



SA, 6. AUGUST 2022
**TOPGUN:
MAVERICK**



**SCHWIMMEN,
FOOD & COCKTAILS**

balneon.de

Mit einer Fläche von 32 Quadratkilometern ist das Steinhuder Meer nicht nur Nordwestdeutschlands größtes Binnengewässer, sondern auch ein einzigartiges Paradies für Erholungssuchende, Wassersportler und Naturliebhaber. Während der Pandemie, die über Monate das Reisen an weiter entfernte Ziele verhindert hat, ist vielen Menschen aus den angrenzenden Regionen wieder bewusst geworden, welches Juwel vor ihrer Haustür liegt. Die Uferpromenaden, Campingplätze und Bootsstege sind voll wie seit Jahren nicht mehr. Auf dem Wasser tummeln sich scharenweise Segler und Surfer – aber inzwischen auch immer mehr Elektroboot-Kapitäne, Kiter, Foilboarder und Paddler. Viele Menschen haben das Steinhuder Meer als Freizeitrevier für sich neu entdeckt. Und jeder, der mal da war, weiß: Schon nach wenigen Stunden stellt sich ein ungeahntes Urlaubsfeeling ein. Der Alltag – wie vom Wind weggeblasen. Das zieht immer häufiger Gäste auch von weiter weg an. Manche von ihnen verbringen hier gleich mehrere Ferienwochen am Stück.

Die Ortschaften rund um den See – wie etwa Hagenburg, Rehburg oder Neustadt mit dem dazugehörigen Mardorf und nicht zuletzt das namensgebende Steinhude - haben viel zu bieten: Geschichtsträchtiges, inspirierende Kultur-Highlights, attraktive Einkaufsmöglichkeiten und eine vielfältige Gastronomie. Gleichzeitig stehen die Region Hannover und die Landkreise Schaumburg und Nienburg als Anrainerkommunen für eine prosperierende Wirtschaft mit vielen gut aufgestellten Unternehmen.

Eine Menge davon gibt es in dieser ersten Ausgabe unseres gemeinsamen Magazins zu entdecken. Wir wollen Lust machen auf ein starkes Stück Niedersachsen. Viel Spaß bei der Lektüre. Bis demnächst – am schönen Steinhuder Meer!

Ihre Tageszeitungen

Schaumburger Nachrichten **DIE HARKE** *Hannoversche Allgemeine* **Neue Presse**

Impressum **Entdeckerregion Steinhuder Meer**

Eine Verlagsbeilage der Schaumburger Nachrichten, der HARKE, der Hannoverschen Allgemeinen Zeitung und der Neuen Presse (Leine-Zeitung)

Redaktion: Marc Fügmann (verantwortlich)

Titelbild: Hauke-Christian Dittrich/dpa

Anzeigen: Jann Backer (verantwortlich), Kai Hauser, Bernd Jahns

Gestaltung und Produktion: Schaumburger Nachrichten, Stephanie Gehrke

Druck: Bruns Druckwelt

EIN AUSFLUG ZUR INSEL WILHELMSTEIN



Von Volkmar Heuer-Strathmann

Ein kräftiger Wind weht aus nordwestlicher Richtung. Die „Schaumburg-Lippe“ zieht ihre Bahn auf dem Steinhuder Meer Richtung Wilhelmstein. Wer schon eine gewisse Zeit nicht mehr auf der Insel weilte, kommt kaum raus aus dem Staunen, so modern und vielfältig ist das Angebot geworden. Und das Gesamtbild ist bei all den Neuerungen erhalten geblieben, das beeindruckt besonders.

Auf der künstlichen Insel im Westteil des Steinhuder Meeres, die zur Zeit des Schaumburg-Lippischen Grafen Wilhelm (1724 – 1777) als militärische Festung angelegt wurde und der Ausbildung von Soldaten diente, aber auch schon für einige Jahre als Gefängnis genutzt wurde, kann nun im Inselresort übernachtet werden. Zwei Gästehäuser warten. Ein modernes Restaurant lädt zur Ein-

kehr ein, der Inselkiosk bietet Stärkung und Erfrischung. Für ein Picknick stehen unterschiedliche Plätze zur Verfügung. Was an Veranstaltungen möglich ist, deuten die Bühne und die Stuhlreihen an diesem Samstag nur an.

Wer das alte Kernstück der Festung gegen eine kleine Gebühr besichtigt, fühlt sich zurückversetzt in die Zeit des 18. Jahrhunderts. Waffen und Munition sind zu sehen, man bekommt einen Eindruck von der Enge und der kargen Ausstattung. Der Geist der Zeit wird nicht verhüllt, aber auch nicht verherrlicht.

Oben auf dem Turm geht der Blick in die Weite. Von Steinhude naht ein „Auswanderer“, also eins der großen Holzboote, deren Bezeichnung an die Zeit der Kleinstaaterei erinnert. Das Se-



Einst Militärschule und Staatsgefängnis,
heute ein lohnendes Ausflugsziel: die
nur 10.000 Quadratmeter kleine Insel
Wilhelmstein im Südwesten des Sees.

Fotos: VHS

EINST EINE
MILITÄRISCHE FESTUNG –
HEUTE EIN
TOURISTISCHES REFUGIUM.



WEIL ES NICHT **WURSCHT** IST,
WER IHRE **WURST** HERSTELLT.



Alle unsere Fleisch - & Wurstwaren stammen zu
100 % vom HEIDE STROH SCHWEIN.

Unsere Tiere wachsen in großzügigen
Offenställen bei ausgewählten
Landwirten in der Heide heran.

Die Produktion unseres vielfältigen Sortiments
findet ausschließlich hier bei uns im heimischen
Familienunternehmen in Wunstorf statt.

LUDOWIGS **HEIDE MARKEN** STEHEN FÜR:

Einkaufen mit gutem Gewissen

*

**Bester Geschmack durch
bewusste Tierhaltung, Futter vom
eigenen Feld und respektvollem
Umgang mit Mensch & Natur**

*

**Gutes Fleisch von nachhaltigen
Landwirten und einer
traditionsbewussten Metzgerei**



Franz Ludowig
Fleischerei GmbH & Co.KG

Drei Mal in Wunstorf: Fußgängerzone,
Hindenburgstraße & Barnestraße.
Durchgehend geöffnet!

www.ludowig.eu



gel ist eingerollt, der Wind bläst wohl zu sehr und dessen Richtung ist eher ungünstig. Das kann, wenn's später zurückgeht, schon ganz anders aussehen vor dem Wind mit einem Berufssegler an der Pinne.

Doch zunächst steuert die Gruppe, zu der ein paar Kinder gehören, nach der Landung das Gebäude an, in dem über die Entstehung des großen Binnensees vor unfassbar langer Zeit, über einzelne ökologische Aspekte, die Gefährdungen der Natur durch uns Menschen und die geltenden Schutzbestimmungen informiert wird – natürlich auch mit modernen Medien. Das Material ist imposant. Einige Hefte richten sich direkt an Kinder, etwa die „Rätseltour“. Man arbeitet mit dem Naturpark Steinhuder Meer zusammen und legt Wert darauf, das eigene Angebot umweltverträglich zu gestalten. Deshalb übrigens der leckere Käsekuchen am Inselkiosk in einer Art Einweckglas. Die kleine Insel zeigt sich auf der Höhe der Zeit.

Weißer Segel sind nur in der Ferne zu sehen. Die „Schaumburg-Lippe“ müsste schon wieder

vom Nordufer Richtung Insel gestartet sein. Der touristische Schiffsverkehr läuft nach Plan. Im Internet finden Interessierte alle nötigen Informationen der Steinhuder Personenschiffahrt & Berufssegler GmbH. Deren Flotte kann sich sehen lassen. Außer Überfahrten sind Rundfahrten, Eventfahrten und andere Sonderfahrten möglich.

Der Besuch auf der Insel kann unterschiedlich lange ausfallen. Von den Hotelgästen war zu hören, dass sie ein Wochenende im Resort gebucht hatten. Man war des Lobes voll. Tagesgäste indes bedauerten, am vorgerückten Vormittag nicht schon im Restaurant zu Tisch gehen zu können. Dass das Angebot der Steinhuder Meer Tourismus GmbH, zu dem auch Gästeführungen gehören, reges Interesse weckt, zeigt sich bei der Rückkehr gegen Mittag. Auf dem Anleger warten zahlreiche Menschen auf die „Schaumburg-Lippe“.

Das Standesamt Wunstorf hat übrigens auf der Insel ein Trauzimmer eingerichtet, natürlich in der Festung. ●

Blick vom Festungsturm Richtung Bokeloh.



Wenn es um Möbel geht, sind wir Ihr Experte!

Der Dohmeyer Kunden-Service in Perfektion

- ✓ Individuelle Fachberatung
- ✓ Aufmaß bei Ihnen zu Hause
- ✓ Termingerechte Lieferung
- ✓ Perfekte Montage durch Fachkräfte
- ✓ Verpackungsentsorgung
- ✓ Zuverlässiger Kundendienst
- ✓ Günstige Finanzierung
- ✓ Fast nur deutsche Lieferanten
- ✓ Probewohnen und Beratung bei Ihnen zu Hause



DAS SAGEN UNSERE KUNDEN:



★★★★★ November 2021 - Kunde via g+

„Den Laden habe ich erst auf der Suche nach Stressless Sesseln bemerkt, und wir waren positiv überrascht. Super netter Empfang, große Auswahl und kompetente und nette, nicht aufdringliche Verkäufer, so macht Einkaufen Spaß.“



★★★★★ Januar 2022 - Kunde via g+

„Alles super. Hat alles total gut geklappt und ich bin sehr zufrieden mit meiner neuen Wohnungsausstattung. Von der Auswahl, über Beratung und dem Preis-Leistungsverhältnis, bis zur Organisation der Lieferung, ist das Möbelhaus nur zu empfehlen.“

★★★★★ April 2020 - Kunde via g+

„Fachleute mit Kompetenz. Klare Preisstrukturen, die Konkurrenten mit nebulösen Rabatten ganz klar in den Schatten stellen. Ehrliche Angebote und freundlicher Service. In Ruhe beraten werden und Qualität bekommen, da ist man bei Familie Dohmeyer & Team richtig! Meine Empfehlung! Aus jahrelanger Überzeugung!“

★★★★★ März 2022 - Kunde via g+

„Ein sehr schönes Möbelhaus mit einer tollen Ausstellung und sehr zuvorkommenden Mitarbeitern. Immer einen Besuch wert.“

MÖBEL DOHMEYER

Möbel Dohmeyer GmbH

IHR EINRICHTUNGSSPEZIALIST MIT HERZ UND VERSTAND

MÖBEL DOHMEYER GmbH

Auf der Riehe 25 · 31555 Suthfeld · www.moebel-dohmeyer.de · Tel. 05723 - 94310
Mo.-Fr. 10-19 Uhr; Sa. Mai-Sept. 10-16 Uhr + Okt.-Apr. 10-18 Uhr

FOLGEN SIE UNS





DAS LANDHAUS „KAPELLENHÖHE“ OBERHALB VON WIEDENBRÜGGE

EINE SCHOKOLADENSEITE DES
SCHAUMBURGER LANDES.

Von Volkmar Heuer-Strathmann

Die Gastronomie und das Hotelgewerbe hat es in den beiden letzten Jahren besonders hart getroffen. Die Zeit der Pandemie war wahrlich kein Zuckerschlecken. Im Fall der „Kapellenhöhe“ kommt nun noch hinzu, dass ein gewaltiger Sturm just am 24. Februar dieses Jahres, jenem Schreckenstag fürs Geschichtsbuch der Welt, äußerst kräftig am Dach rüttelte. Die exponierte Lage oberhalb von Wiedenbrügge mit dem wunderbar weiten Blick auf das gesamte Steinhuder Meer und darüber hinaus schien ihren Preis zu fordern.

Für Achim Kapelle hieß das als Unternehmer, die fälligen Reparaturen mit Baumaßnahmen zu verknüpfen, die das Angebot noch verbessern. Der Hotel- und Gastronomiebetrieb läuft dabei weiter. Selbst größere Feiern bleiben möglich. Er setze immer auf Kontinuität, sagt er, gerade weil er offen sei für Neuerungen. Der Fundus an Erfahrungen ist groß, auch durch die weiteren Wirkungsstätten der Familie wie das „Kapellenhaus“ in Steinhude, der „Welfenhof“ in Bad Rehburg und das „Goethehaus“ in Altenau im Oberharz.

„Kuchen außer Haus“, das war schon zur Hochzeit der Pandemie kein Problem, es wurde weiter

gerührt, gebacken, verziert. Auch die „Götterseife“ konnte gerne erworben und mitgenommen werden. Mit diesem Wort spielt man auf die lange Tradition an, die im nahegelegenen Steinhude für die handwerkliche Herstellung von Schokolade reklamiert wird. Vielleicht wäre besser von Kunsthandwerk zu sprechen bei der Bedeutung von filigranen Formen und ästhetischer Gestaltung. Genuss und Muße sind in allen Kapellenhäusern angesagt, besonders in einer Zeit, da Ruhelosigkeit nicht wenige Menschen plagt.

Und so gehören das „Frühstück mit Chocolate“ oder das „Chocolate-Weekend“ längst zum Angebot im Landsitz an der B 441. Das „Goldene Chokoladenkabinett Madame Chapelle“ bietet Einblick in 500 Jahre Cacao in Europa. Es geht auf dieser Zeitreise durch Prunk und luxuriösen Lebensstil also auch hinein in die europäische Kolonialgeschichte – von der Mühsal der Ernte über die langen Handelswege dieses Rohstoffs bis zur Veredelung und Vermarktung.

Als sich 2019 der Geburtstag von Johann Gottfried Herder zum 275. Mal jährte, wurde eigens eine Herder-Schokolade kreiert. Ein Gedicht des großen Gelehrten, der von 1771 bis 1776 am Hof von Graf Wilhelm in Bückeburg wirkte, zierte die liebevoll gestaltete Verpackung. „Flüchtiger als Wind und Welle flieht die Zeit“, heißt es im „Lied des Lebens“. Genuss wird angepriesen, nicht selbstvergessen, sondern bei vollem Bewusstsein und mit allen Sinnen. Der Aufforderung, Rosen auf den Gang des Lebens zu streuen, sind die Geschwister Kapelle als Chocolatiers auf ihre Weise gefolgt.

„Es muss von Herzen kommen, was auf Herzen wirken soll.“



Die Reihe der Genusspaten ist lang geworden, Fürstin Juliane gehört auch dazu. Und natürlich Johann Wolfgang von Goethe. Dass auch ein paar Bücher im Angebot zu finden sind, etwa eine Sammlung mit Gedichten aus der Epoche der Romantik, verwundert nicht.

So kann man sicher sein, dass das schon von Weitem zu erkennende Anwesen auch nach der Phase der Einrüstung Menschen aus nah und fern zur Rast oder zu einem längeren Aufenthalt anlocken wird. Wer auf der B 441 womöglich eben noch daran vorbeigefahren ist, findet in beiden Richtungen kurz darauf eine Gelegenheit zur Umkehr.

Und auf Menschen, die noch schnell ein Geschenk benötigen, ist man natürlich auch vorbereitet. Das Motto liefert kein Geringerer als Goethe, auch zum Mitnehmen und liebevoll verpackt: „Es muss von Herzen kommen, was auf Herzen wirken soll.“

Buchen Sie unseren Foodtruck für Ihre Firmen- oder Familienfeier!



COCKTAILS TO GO!



Unsere überdachte Außenterasse ist geöffnet!

• Ristorante • Cocktailbar • Pizzabringdienst



☎ 05725/1398
Bahnhofstr. 28
31698 Lindhorst
info@ilporto.de



**Neuwagen • Gebrauch-/Jahreswagen
 Nutzfahrzeuge • Service & Reparatur**

Wir sind für Sie da. Versprochen.



Albert-Einstein-Str. 17A, im Gewerbegebiet-Süd,
 31515 Wunstorf, Telefon 05031/95670
 www.trebeljahr.de



AUF TOUR MIT

Pingelkeerl
HEINRICH

ENTDECKERREGION *Stadtvater-Near*

WIE EIN AUSRUFER KLOSTER, FORST UND DORF IN LOCCUM SCHMACKHAFT MACHT.

Von Beate Ney-Janßen

Was wäre Loccum ohne Kloster? Ist wirklich jeder zweite Loccumer von Beruf Pastor? Und was macht dieses Dorf zu einem touristischen Highlight? Wir haben uns zu einem Spaziergang mit Loccums Ausrufer, dem Pingelkeerl Heinrich, verabredet. Im zivilen Leben heißt er Michael Stahlhut und ist alteingesessener Loccumer. Beim Spaziergang mit ihm wird klar: Loccum und Kloster haben viel mehr zu bieten als nur Dorf und Kirche.

„Löcker Norichten!“ – Wenn Heinrich mit seinem Ruf von den Loccumer Nachrichten durch das Dorf geht, merken alle auf. Was er wohl wieder aufgeschnappt und mitgeteilt bekommen hat? Zuverlässig, lauthals und schneller als jede Zeitung hat der Pingelkeerl früher dafür gesorgt, dass alle Bescheid wussten. Wichtigkeiten und Nichtigkeiten hat er verbreitet: Ein neues Kind ist geboren? Der Ortsrat hat einen Beschluss gefasst? Klatsch und Tratsch aus dem Kloster, den er beim Nickerchen auf der Bank aufgeschnappt hat?

Zwölf Mönche in Loccums Sumpflandschaft

Kirche, Kloster und eine Bank. Da kommen Heinrich ziemlich viele Dinge in den Kopf. Doch er zügelt sich und geht an den Anfang. Genauer gesagt ins Jahr 1163, als zwölf Mönche und ein Abt aus dem thüringischen Volkenroda aufbrachen, um Land urbar zu machen, das ihrem Orden geschenkt wurde. Land bei Loccum, das damals noch eine sumpfige Angelegenheit war. Doch die Mönche waren pfiffig, leiteten das Wasser in geregelte Bahnen, bauten eine Kirche, setzten eine Mauer drumherum und lebten zu vielen Zeiten in bester Eintracht und nicht gerade geringem Wohlstand.



wesavi
Sauna- & Badelandschaft

Ausgezeichnet als eines der besten kommunalen Bäder in Deutschland ist das Wesavi ideal für eine kleine Auszeit zwischendurch.

Das Wesavi ist von der Tourismus Marketing Niedersachsen GmbH für den Urlaub mit Kindern und als besonders geeignet für Menschen mit Behinderung zertifiziert worden.

**Hier ist
für jeden
etwas
dabei!**

 facebook.com/wesavi.nienburg

 instagram.com/wesavi_nienburg

www.wesavi-nienburg.de

„Das mit der Wasserwirtschaft“, sagt Heinrich, „das könnt ihr heute noch sehen.“ Leicht ächzend erhebt er sich von der Bank, bringt seine Holzschuhe in Fahrt und marschiert stracks auf den Klosterforst zu. Unterwegs wirft er seinen Gästen geschichtliche Brocken vor die Füße. „Der Elefant“, ruft er, zeigt mit dem Daumen nach rechts und bimmelt durchdringend mit seiner Glocke.

Elefant – so wird in Loccum die alte Zehntscheune genannt. Riesig und grau ist sie. Wie ein Elefant eben. Beim Stichwort „Zehnt“ kommt Heinrich in Fahrt. Ja, ja – der zehnte Teil der Ernte, den die Bauern an das Kloster abgeben mussten, wurde dort gelagert. „Der Zehnt war manchmal sogar ein Viertel von allem“, ereifert er sich. Dann war der Elefant voll, die Mönche waren satt und zufrieden. Nur die Bauern und Tagelöhner im Umkreis, die mussten darben. Gut, dass es den Zehnt nicht mehr gibt, sagt er. Obwohl er sich nicht sicher ist, ob Steuern heutzutage wirklich gerechter sind.

„Hier
sind wir
im
Paradies.“

Pastoren-Ausbildung seit 200 Jahren

Zur linken Seite schaut Heinrich selbst noch etwas neugierig und wedelt mit seiner Mütze. Gar so lange ist es nicht her, dass die neue Bibliothek ans Kloster gebaut wurde, und auch Priors Garten hat ein vollkommen neues Aussehen bekommen. Er weiß, dass diese Bibliothek für die Vikare im Predigerseminar gebaut wurde. Predigerseminar? „Ja“, sagt Heinrich und angesichts seines Kenntnisreichtums schwillt ihm schier die Brust, „dort werden seit 200 Jahren Leute zu Pastoren ausgebildet.“

In Niedersachsen ist es die einzige Ausbildungsstätte dieser Art. Vikare aus fünf Landeskirchen kommen dorthin. Sie sind auch ein guter Grund für die Landeskirche gewesen, mehr als 30 Millionen Euro für Bauarbeiten auszugeben. Für die 120.000 Bücher der Bibliothek und ein Gästehaus. Und für Sanierungen im alten Konventshaus.



Karriere machen bei frischli

Die frischli Milchwerke sind ein **Traditionsunternehmen**, das seit 1901 hochwertige Milchprodukte herstellt und über ein weltweites Vertriebsnetz verfügt. Als **moderner, innovativer Erfolgskonzern** bewegen wir uns immer am Puls der Zeit und sind ein **starker Arbeitgeber mit besten Perspektiven**.

Wir gehören zu den **leistungsstärksten Molkereien Deutschlands** mit **über 930 Mitarbeitern und Mitarbeiterinnen**. An unseren **4 Standorten** bieten wir beste Berufs-, Ausbildungs- und Aufstiegschancen mit Perspektive, in **technischen und kaufmännischen Bereichen** und mehr.

Interessiert? Perfekt, dann informieren Sie sich auf www.frischli.de und kontaktieren Sie uns telefonisch unter **05037-301-0** oder per Mail bewerbung@frischli.de.

Wir freuen uns auf Sie!



DAS UR-GEMÜTLICHE KINO-JUWEL IM HERZEN BAD NENNDORFS!



Seit knapp 100 Jahren erstrahlen auf der Leinwand der Phoenix Kurlichtspiele Bad Nenndorf prämierte Kinokunst, knallvergnügte Komödien, fantastische Abenteuer und kunterbunte Familienfilme in ganz besonderer Atmosphäre.

Betreten Sie mit einem leckeren Getränk und duftendem Popcorn den historischen Kinosaal und machen es sich in den samtigen Sesseln bequem. Zusammen mit dem roten Samtvorhang öffnet sich für Sie mehrfach ausgezeichnete Kinounterhaltung mit kultigem Charme.

Vorführungen: Di. bis Sa. 18:00 und 20:30 Uhr, Sa. zusätzlich 15:00 Uhr, So. 11:00 und 14:00 Uhr; NEU: Mi. 15:30 Uhr: Cine-Kids oder Familienkino

„Kino-Kaffeeklatsch“ mit Kaffee & 1 Stück Kuchen, „Kino-Matinee“ mit Sekt & 1 Snack.



Fotos: Marie-Christin Praitsch

Phoenix Kurlichtspiele
Hauptstr. 4, 31542 Bad Nenndorf
Kasse öffnet 30 min vor Filmstart

Ticket-Vorverkauf
Tourist-Info im Haus
Kassel, selbe Adresse

Tickets & Programm online
WWW.KINO-BADNENNDORF.DE



WIR PFLEGEN SIE ZU HAUSE.

**Neustadt ist schön.
...und zu Hause ist es ohnehin am schönsten!**

Wir sind der ambulante Pflegedienst in Ihrer Nähe. Rufen Sie uns an, wir kommen gern zu Ihnen und beraten Sie kostenfrei und unverbindlich.

Alten- und Krankenpflege, Pflege und Betreuung bei Demenz, Psychiatrische Pflege, Ambulanter Palliativ- und Hospizdienst, Haushaltshilfen, Vermittlung von Serviceleistungen

Diakoniestation Neustadt
Albert-Schweitzer-Str. 2
31535 Neustadt
Tel. 05032 / 59 94



**DIAKONIESTATION
NEUSTADT**

Häusliche Alten- und Krankenpflege

„Oh, oh, wenn der Chef der Prediger gewusst hätte, dass seine Toilette nur an einem seidenen Faden hängt...“, sagt Heinrich und grinst breit. Er hat während der Bauzeit genau beobachtet, was sich hinter der Fassade versteckte. Angesichts solcher Bausünden schlug er die Hände über dem Kopf zusammen.

Das Beten im Kloster, meint er, habe aber wohl geholfen. Weder sei der Studiendirektor auf dem Klo durch die Decke gerasselt, noch seien andere Bauteile zusammengebrochen. „Aber viel hätte nicht gefehlt“, ist sich Heinrich sicher. Dass nun alles wieder in bestem Zustand ist, beruhigt ihn ziemlich. Und mit ihm alle Loccumer. Denn auf ihr Kloster lassen die nichts kommen.

Buschwindröschen im Paradies

„Aber jetzt ab zur Wasserwirtschaft.“ Heinrich kommt wieder auf den Punkt und geht durch ein kleines Tor in der Mauer. „Hier sind wir im Paradies“, verkündet er mit großer Geste. Ein Paradies mit Buschwindröschen. Der Waldboden leuchtet weiß, glitzert nahezu im Sonnenschein. Deshalb heißt dieses Waldstück allerdings nicht Paradies. „Um 1900 ergingen sich hier die Vikare auf schmalen Pfaden und unter exotischen Pflanzen“, erläutert Heinrich. An diesem Ort bricht sich seine poetische Ader stets Bahn.

Nahezu poetisch klingt auch das Klappern seiner Holzschuhe auf den unebenen Steinstufen, die er nun heruntergeht. Am Paradies vorbei und direkt zum Backetich, wo er von lautem Entengeschnatter begrüßt wird.

Im Sommer schwimmen Seerosen auf des Backetichs Oberfläche und nach strengem Frost im Winter eilen nicht nur Loccumer dorthin, um sich Schlittschuhe unterzuznallen. Dass dieser Teich zu den ersten Arbeiten gehört, den die Mönche samt Abt vor mehr als 850 Jahren in Angriff genommen haben, macht sich kaum jemand bewusst.

Heinrich marschiert zielstrebig zu einem Holzkasten am Teichrand, weist darauf und sagt bedeutungsschwer: „Der Mönch!“ Die Erklärung folgt auf dem Fuß: Ein Mönch ist eine Einrichtung zur Regulierung der Wasserstände. Seinen Namen hat er vermutlich bekommen, weil es Mönche waren, die dieses System ersonnen.

Teich, Bäche, trockenes Land und ausreichend Wasser zur Bewirtschaftung - überall, sagt Heinrich, seien die Spuren der ersten Mönche noch zu sehen. „Und dafür“, fügt er hinzu, „soll Loccum





Ein Apotheker, zwei Standorte und ganz viel Service

Wie Steffen Burckhardt sich um Patienten in Steinhude, Lindhorst und Umgebung kümmert

Steffen Burckhardt ist Apotheker mit Leib und Seele. Das Wohl seiner Kundinnen und Kunden liegt ihm und seinen beiden Teams am Herzen, Service wird in seinen beiden Apotheken in Steinhude und Lindhorst großgeschrieben.

Die von Christof Burckhardt gegründete und seit 2009 von dessen Sohn betriebene Anker Apotheke in Steinhude konnte Anfang 2022 50-jähriges Jubiläum feiern. Die Glückauf Apotheke Lindhorst übernahm Steffen Burckhardt vor fünf Jahren, und errichtete eine Rezeptsammelstelle in Sachsenhagen.

Beide Standorte zeichnen sich nach Angabe des Apothekers durch kompetente, freundliche Teams aus und verfügen über große, automatisierte Warenlager, in denen rund 90 Prozent der nachgefragten Arzneimittel vorrätig sind. „Sollte doch mal etwas fehlen, können wir die Ware in den allermeisten Fällen innerhalb von vier Stunden beschaffen“, sagt der Inhaber.

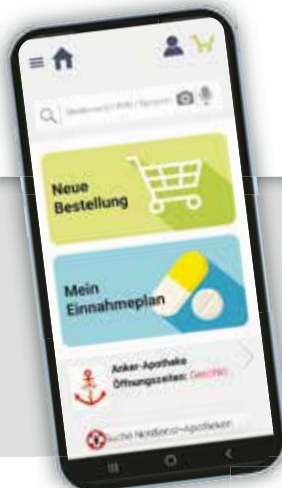
„Und wer eine Bestellung bis 16 Uhr aufgibt, kann diese normalerweise noch am selben Tag abholen.“ Dies gelte für vor Ort abgegebene Rezepte ebenso wie für telefonische Bestellungen und E-Rezepte sowie bei Nutzung der mobilen App „Meine Apotheke“. Gerne von der Kundschaft in Anspruch genommen werden zudem der haus-eigene Botendienst, der die bestellten Medikamente und Produkte zuverlässig ausliefere, so Burckhardt.

Einen Namen gemacht haben sich beide Apotheken darüber hinaus mit der Herstellung von individuellen Salben sowie von Kompressionsstrümpfen nach Maß. Familien können derweil den Verleih von Babywaagen und Medela-Milchpumpen in Anspruch nehmen.

Eine weitere Besonderheit in beiden Apotheken ist der diskrete Beratungsraum, der bisher sehr dankbar von vielen Kunden angenommen wird. Wer eine diskrete Beratung unter 4 Augen wünscht, muss lediglich wortlos den „Diskrete-Beratung-Schlüssel“ über den Tresen reichen. Der Beratungsraum, der in der Lindhorster Apotheke barrierefrei ist, kann in der Anker Apotheke leider nicht von Rollstuhlfahrern genutzt werden.

Ebenfalls Bestandteil des umfassenden Leistungsspektrums ist die Kundenkarte: „Damit ermöglichen wir allen Patienten einen Wechselwirkungs-Check ihrer einzunehmenden Medikamente und können zugleich den Medikationsplan synchronisieren“, erläutert der Fachmann, der auch digitale Impfbzertifikate und Immunkarten erstellt sowie qualifizierte Diabetiker-Beratungen und Pflegehilfsmittelversorgung vornimmt.

Sowohl die Anker Apotheke als auch die Glückauf Apotheke haben einen barrierefreien Zugang und sind gut zu erreichen. Vor beiden Gebäuden stehen zahlreiche kostenlos nutzbare Parkplätze zur Verfügung – und in direkter Nachbarschaft gibt es fußläufig viele weitere Einkaufsmöglichkeiten.



**Unsere App
„Meine Apotheke“
bitte hier laden.**



Anker Apotheke



Glückauf Apotheke



Großenheidorner Str. 4 | 31515 Wunstorf
Telefon: 05033-8402 | www.apotheke-steinhude.de



Bahnhofstraße 19 | 31698 Lindhorst
Telefon: 05725-353
www.glueckauf-apotheke-lindhorst.de

das Europäische Kulturerbe-Siegel bekommen!“ Etwas zurückhaltender hängt er an, dass dieses Siegel von insgesamt 17 Kommunen beantragt worden ist, die eines eint: Auf ihrem Grund und Boden gab es einmal ein Zisterzienserklöster. Wie in Loccum.

Heilendes Wasser aus Jakobs-Quelle

„Und jetzt mal richtig raus aus dem Kloster“, ruft Heinrich und marschiert voran. Am Backteich entlang und mit der Fulde zur Linken. Das Bächlein Fulde ist eine der Errungenschaften der Zisterzienser. Mit dem Daumen zeigt Heinrich hinter sich. Dort, sagt er und weist auf die andere Seite des Gewässers, fließe reines Wasser sacht aus der Jakobs-Quelle. „Das hat heilende Wirkung“, fügt er hinzu. Wer sich davon überzeugen wolle, solle in der Osternacht schweigend zu der Quelle pilgern und sich Wasser abfüllen. Ein Schnapsglas pro Tag helfe gegen vieles – von Haarausfall bis zu einwachsenden Zehennägeln. Heinrichs Ziel ist aber ein anderes. Er hält auf die Lucca-Burg zu, die versteckt im Wald liegt. Burg? „Nee, nee“, sagt der Pingelkeerl grinsend. Keine Festungsmauer, keine Wachtürme. Stattdessen ein Hügel im Wald. So sahen Burgen eben aus vor 850 Jahren: Ein Hütten dahinter.

Nur der Hügel ist von dieser Burg geblieben, ein schöner Ort mitten im Klosterforst und ein beliebtes Ziel für Waldspaziergänger ist die Lucca-Burg aber immer noch.

Pilgern ist nicht mehr Narrenwerk

Über die Gespensterbrücke führt Heinrich wieder heraus aus dem Forst und hinein ins Kloster – durch ein anderes Tor und zum nächsten Kloster-Highlight. Rechts eine Herberge, links die Martinus-Kapelle. Beides ist für Pilger in Loccum da. Weil doch der Pilgerweg von Loccum nach Volkenroda auf Klostersgelände beginnt. Evangelisches Pilgern! „Ja, das geht“, erläutert Heinrich. Der alte Luther habe Pilgern zwar als Narrenwerk abgetan. Aber irgendwie habe die Landeskirche einen Dreh gefunden, um auch Protestanten mit den Füßen beten zu lassen. Auf herrlichen Pfaden, wie er aus eigener Erfahrung wisse. Und mit der Chance, karg, aber gemütlich auf Klostergrund im Pilgerhaus zu nächtigen.

Schmidt und Merkel waren schon da

Doch jetzt lockt ihn die Bank am Brauteich. Nach so viel Marschieren will er seine holzschuhmüden Füße ausruhen. Sein Mundwerk steht allerdings immer noch nicht still und er kommt auf die Rolle der Kirche in Loccum zu sprechen. „Manchmal meine ich, dass jeder zweite, dem ich hier begegne, Pastor ist“, sagt er schmunzelnd.

Das liege aber nicht nur an den Vikaren aus dem Kloster, sondern auch an der vielen kirchlichen Bildung. Wie der von der Evangelischen Akademie und dem Religionswissenschaftlichen Institut, die mit dem Kloster auf einem großen Campus vereint sind.

Keine Seltenheit, wenn dort berühmte Referenten antreten. Helmut Schmidt wurde schon gesichtet. Angela Merkel ebenso. „Das Fenster der Kirche in die Gesellschaft“, doziert Heinrich. Das sei der Auftrag der Akademie. „Jede Menge kluge Gedanken“, fügt er hinzu und schon wieder schwillt seine Brust an.

Immer wieder sonntags: Musik zur Einkehr

Eine Ente watschelt in der Hoffnung auf ein Stück Brot auf ihn zu. Als der Pingelkeerl seine Taschen vergeblich nach einer milden Gabe absucht, lässt sie ausdauerndes Schnattern ertönen. „Musik in meinen Ohren“, sagt Heinrich grinsend. Obwohl es Musik auch wesentlich klingender gebe im Kloster. Er schwärmt von der riesigen Orgel, die in Konzerten ertönt. „Und die ‚Musik zur Einkehr‘ kann sogar ich mir leisten“, sagt er mit Blick auf seine leeren Hosentaschen. Von Mai bis Oktober, nahezu an jedem Sonntag, 17.30 Uhr, gebe es ein Konzert in der Kirche. Acht Euro. Das sei der Eintrittspreis.

Dann tönt das 6 Uhr-Läuten vom Dachreiter herunter und Heinrich hat es plötzlich eilig. „Mal eben zur Hora“, ruft er seinen Begleitern noch zu. Die Hora, das Stundengebet, zu dem das Kloster täglich, 18 Uhr, einlädt. Wer in Loccum ist, sollte sich diese 20 Minuten nicht entgehen lassen. Wo sonst gibt es die Gelegenheit, im alten Chorgestühl eines Altarraums zu sitzen und einer Stille zu lauschen, die vor mehr als 850 Jahren erschaffen wurde? ●



Infos

Wer das Kloster Loccum entdecken möchte, tut gut daran, sich zuerst auf dessen Homepage www.kloster-loccum.de zu tummeln. Die Kirche ist täglich von 10 bis 18 Uhr geöffnet, Kreuzgang und einige Kapellen sind zudem frei zugänglich. Gottesdienste werden sonntags, 10 Uhr, gefeiert, die Hora von Montag bis Samstag, jeweils 18 Uhr. Öffentliche Klosterführungen werden in der Sommersaison jeweils sonnabends und sonntags, 15 Uhr, angeboten.

Zur Konzertreihe „Musik zur Einkehr“ sind Termine auf der Homepage hinterlegt.

Für Übernachtungen im Pilgerhaus sind Anmeldungen per E-Mail an kloster.loccum@evlka.de oder telefonisch unter (05766) 96020 notwendig.

Wer mit Pingelkeerl Heinrich unterwegs sein möchte, kann Termine in der Tourist-Info Rehburg-Loccum unter Telefon (05037) 300060 erfragen oder sich auf www.rehburg-loccum.de schlau machen.

Einklang Hörsysteme

„Eine Hörminderung nicht hinnehmen, denn Gehirn und Gehör brauchen mehr.“

Werden Augen schlechter, tragen wir eine Brille, schmerzen die Zähne, gehen wir zum Arzt, doch bei einer Hörminderung wird der Weg zum Hörakustiker oft gescheut. Ein Fehler, der Folgen haben kann, sagt Jessica Kahne, Inhaberin von Einklang Hörsysteme. Sie zeigt auf, welche Möglichkeiten modernste Hörsysteme, wie das Oticon More™, inzwischen bieten.

Mit welchen Wünschen kommen Kunden in Ihr Geschäft?

Das ist unterschiedlich. Viele möchten an Gesprächen teilnehmen können und nicht ständig nachfragen müssen. Vermehrt hören sie, dass sich Kunden ein „Hören wie früher“ wünschen. Damit meinen sie oft u. a. ein individuelles natürliches Hören, wie sie es von vor ihrer Hörminderung kennen.



Ihr Einklang-Team

Warum ist gutes Hören wichtig?

Erhält das Gehirn, das maßgeblich am Hörprozess beteiligt ist, zu wenig Informationen aus der Umgebung – beispielsweise, weil eine Hörminderung vorliegt – kann das Folgen haben. Das Gehirn braucht die ganze Klangumgebung. Fehlt dies, können schlimmstenfalls Erschöpfung, soziale Isolation oder gar Demenz die Folgen sein. Mein Appell: Eine Hörminderung nicht hinnehmen, denn Gehirn und Gehör brauchen mehr.

Unterstützen alle Hörsysteme das Gehirn gleich gut?

Viele Hörsystemhersteller fokussieren sich u. a. auf Sprachhervorhebung, was der natürlichen Arbeitsweise des Gehirns widerspricht. Der Hersteller Oticon hingegen folgt seit Jahren der BrainHearing™-Philosophie. Mit Oticon More wurde gerade ein Gerät auf den Markt gebracht, das bewiesenermaßen eine Erleichterung für das Gehirn darstellt: Damit erscheinen Klänge bis zu 60 % deutlicher im Gehirn.¹

Was ist das für eine neue Technologie?

Für das Hörsystem Oticon More wurden 12 Millionen Klang-Szenen aus dem realen Leben aufgenommen und damit ein DNN trainiert. Das System erzeugt so alle Klänge in den verschiedensten Hörumgebungen deutlich und übergangslos.

Wie ist es möglich, 12 Millionen Klang-Szenen in so ein kleines Gerät zu integrieren?

Das ermöglicht die integrierte Chip-Plattform Polaris™, auf der sich das DNN befindet. Kunden sollten diese Technologie am besten selbst beim Probetragen erleben.



Was können Hightech-Hörsysteme noch bieten?

Oticon More beispielsweise verfügt über eine Akku-Technologie, damit wird das Batterien wechseln unnötig. Zudem ist direktes Streaming von iPhone®, iPad® und Android™-Geräten möglich.

Sie als Expertin für Hörakustik. Was raten Sie Menschen mit einer Hörminderung?

Gutes Hören ist Lebensqualität. Lassen Sie sich von Ihrem Hörakustiker eingehend beraten. Wir bei Einklang Hörsysteme bieten im ersten Schritt immer einen kostenlosen und unverbindlichen Hörtest an, dann besprechen wir weitere Möglichkeiten wie Probetragen der Hörsysteme.



**Einklang
Hörsysteme**

- Heidtorstr. 9 | 31547 Rehburg-Loccum
Tel. 0 50 37-9 69 56 88
- Lange Str. 9 | 31867 Lauenau | Tel. 0 50 43-9 89 03 90
- Rathauspassage 4 | 31655 Stadthagen
Tel. 0 57 21-93 53 51

¹Der Wert bezieht sich auf das eingeschaltete Feature MoreSound Intelligence™ – im Vergleich zum nicht eingeschalteten Feature. Santurette, S., Ng, E. H. N., Juul Jensen, J., & Man, K. L. B. (2020). Oticon More clinical evidence. Oticon Whitepaper: 2 Android™-Geräte müssen Audio Streaming for Hearing Aids (ASHA) unterstützen, um direktes Streaming mit Oticon More zu ermöglichen.



RAPUNZELS WELT

DER MÄRCHENWEG FÜHRT AUCH
AM WILHELMSTURM VORBEI

In Neustadt Kernstadt gibt es besondere Leckereien „Buen apetito“ im Bistro - Café - Tapas „SUDAMÉRICA“

Mit ihrer Vielfalt der südamerikanischen und spanischen Küche treffen Ricardo Steppat und Ana Inés Valledor Duco Herz und Gaumen ihrer Gäste. Wer nur ein paar Kleinigkeiten genießen möchte, gönnt sich Tapas. Die Auswahl ist so typisch wie lecker. Außergewöhnlich sind dagegen Maniok-Pommes, eine verführerische Paella oder das saftige argentinische Rumpsteak – so gibt es sie nur in der Neustadt Kernstadt.

Ana Inés Valledor Duco und Ricardo Steppat lieben ihre Heimatküche, verbinden mit den Gewürzen, dem Duft, dem besonderen Geschmack wundervolle Kindheitserinnerungen. Sie lebten lange in Buenos Aires. „Aber wir sind keine Großstadtmenschen“, sagt die Wirtin. Sie mag den Kontakt zu anderen Menschen, plaudert mit den Gästen auf Spanisch oder Deutsch.

Ihre südamerikanische Willkommenskultur drückt sich in



herzlicher Spontinität aus. „Wir stehen für Genuss, Geselligkeit, Kultur“, ergänzt Ricardo Steppat. Ihr spanischer Koch Manolo geht voller Leidenschaft zu Werke und zaubert aus marktfrischem Zutaten Spezialitäten, die in Spanien und Südamerika zu den Lieblings Speisen zählen. Die bunte Mischung aus leckeren Kleinigkeiten, typi-

schen Delikatessen und opulenten Speisen für Vier kommt richtig gut an.

Dazu bietet die stilvoll-authentische Gestaltung des Bistro-Café -Tapas Lokals SUDAMÉRICA den passenden Rahmen für knackige Salate, leckeres Gemüse und deftige Hausmannskost. Auch ein Faible für köstliche Desserts hat sich schon herumgespro-

chen. Die Liebhaber der südamerikanischen Lebensart finden zudem zahlreichtypische Produkte, wie Mate-Tee, Kaffeespezialitäten, Bier- und Weinsorten oder die süße Sünde Alfajores.

Seit der Eröffnung im Oktober 2021 ist das mitreißende Wirtspaar auch kulinarischer Botschafter der spanisch-südamerikanischen Kultur.



Das SUDAMÉRICA öffnet Dienstag bis Donnerstag von 12 bis 14 Uhr und von 17 bis 21 Uhr (warme Küche bis 20 Uhr), Freitag und Sonnabend von 12 bis 14 Uhr und von 17 bis 23 Uhr (warme Küche bis 21 Uhr)

Telefon: (05032) 901 7777. www.sudamerica-online.de

E-Mail info@sudamerica-online.de

SUDAMÉRICA,

Leinstraße 24, 31535 Neustadt, Tel. (05032/ 9017777)



Rapunzel soll wunderschön gewesen sein. Das war einer bösen Hexe ein Dorn im Auge. So erzählen die Gebrüder Grimm in dem gleichnamigen Märchen. Das arme Kind sei mit zwölf Jahren in einen Turm gesperrt worden. „Dort saß sie allein am Fenster und sang“, heißt es weiter.

Was lag da bei der Gestaltung des Märchenwegs rund um Bad Rehburg näher, als den Wilhelmsturm zum (fikiven) Ort des Geschehens zu machen? Große Holzfiguren erinnern an das Geschehen. Ein Schild gilt dem Kern der Handlung - bis zum glücklichen Ende.

Der 1848 errichtete Turm taugt selbst auch zur Legende. Bis heute konnte nicht eindeutig geklärt werden, welche Funktion er hatte. Diente er der Landvermessung? War die Arbeit eine Beschäftigungsmaßnahme aus dem Hause Schaumburg-Lippe? Oder ein Zeichen ihrer Herrlichkeit in der Zeit der (unvollendeten) Revolution? Mit dem Namen erinnert man an den Grafen Wilhelm, der sich mit dem Wilhelmstein im 18. Jahrhundert selbst ein weit über die Region hinaus bekanntes Denkmal gesetzt hat.

Wer an einem Sonntag zwischen 10 und 18 Uhr die Gelegenheit wahrnimmt, den Rapunzelturm zu besteigen, mag sich vorstellen, wie beklemmend die Lage des Kindes gewesen wäre, trotz der schönen Aussicht, hätte hier oberhalb von Berghol im Wald eine Hexe derart ihr Unwesen getrieben. Der Platz rund um den Turm indessen ist so hergerichtet, dass er zur Rast einlädt, ebenso zum Träumen.

Der Brüder Grimm Märchenweg hat seinen Ausgangspunkt an der Romantik Bad Rehburg. Den

Flyer mit der gesamten Strecke findet man auch im Internet. Eine Gästeführung ist möglich. Unterwegs gibt es Lokales wie das Märchen vom Rehburger Brunnen, Regionales wie das Hamelner Märchen vom Rattenfänger und Himmlisches wie die Mar vom reich belohnten armen Sterntalerkind. Insgesamt gehören 19 Motive zur Wegstrecke, deren eigener Zauber mit Buschwerk und Strauch, im Wald und am Wegesrand für die Wirkung der Kunstwerke von Holger Döpke natürlich nicht unerheblich ist, vom Lichteinfall gar nicht erst zu reden.

Die Stadt Rehburg-Loccum hat mit den Landesforsten Niedersachsen und verschiedenen Waldeigentümern zusammengearbeitet, um diesen Erlebnispfad zu gestalten. Der Gesundheitsförderung dient er ebenso wie der Weiterentwicklung der Vorstellungskraft. Wie nah Märchenhaftes und Nützlichliches beieinanderliegen können, zeigt der Fall Rapunzel noch in anderer Hinsicht.

Die Tränen des Mädchens hätten eine zauberhafte Wirkung entfaltet, heißt es gegen Ende. Nur wenige Meter vom Turmplatz entfernt geht es um Wasser ganz anderer Art, das sieht man am Wegesrand Richtung Wölpinghausen. Die Wasserversorgung will gesichert sein. Gutes Wasser ist von unschätzbarem Wert.

Was den Gesang angeht, sind es die Vögel, die je nach Jahreszeit – ihre Lieder anstimmen. Der Wind in den Bäumen kann ein guter Begleiter sein. Auf technisches Gerät verzichtet man hier im Wald. Rapunzels liebevoller Gesang taugt nicht dazu – er gehört zum unfassbaren Kulturerbe.



Mitten im Märchengeschehen am Rapunzelturm.

Fotos: VHS



Ihr Fachhändler in 3. Generation

KORTE

Unternehmer
seit 1919



BAUSTOFFE

Auf über 6.000 m²
Baustoffe für Tief- und Hochbau, Bauelemente,
Innenausbau sowie Bedachungen.



TEICHTECHNIK - VON A BIS Z

Überzeugen Sie sich von der Qualität.



STRANDKÖRBE & GARTENMÖBEL

in hochwertiger Fachhandels-Qualität!
Besuchen Sie unsere Ausstellung!



METALL FÜR GARTEN & TERRASSE

Qualität aus Österreich in Bestform!
Gartenhäuser, Boxen und Pflanzbeete in unser
großen Ausstellung.

*Zuverlässig
Kundenorientiert
Beratungskompetent*



SHOP@KORTE-BAUSTOFFE.DE WWW.KORTE-BAUSTOFFE.DE
31702 LÜDERSFELD SCHACHTSTRASSE 4 TELEFON 05725-1015/16



WENN DIE GOTLANDSCHAFE AM KLOSTER GRASEN

Sabine Boudjadjian und Udo Wittke halten seit dem Jahr 2006 Gotländer Pelzschafe auf ihrem kleinen Hof in Anemolter.



Von Holger Lachnit

Mit drei Herdbuchtieren haben sie angefangen; jetzt sind sie bei mehr als 50 Muttertieren und drei Böcken. Im Frühjahr kommen etliche Lämmer hinzu. „Uns war von Anfang am wichtigsten, die Tiere möglichst artgerecht zu halten“, sagt Sabine Boudjadjian. Früher hat sie im Büro gearbeitet, jetzt liebt sie das Leben für und mit den Schafen: „Auch wenn es zum Teil harte Arbeit ist: Die Sympathie zu den Schafen ist immer größer geworden.“

Das Gotlandschaf ist eine vom Aussterben bedrohte Hausschaf rasse; es gehört zur Gruppe der nordischen Schnucken. Die Pelzschafe werden vor allem in Schweden gehalten. Die Tiere leben ganzjährig draußen, denn weil sie ursprünglich aus dem kalten, kargen Gotland stammen, kommen sie auch mit unseren hiesigen Böden gut zurecht.

Im Sommer grasen sie auf den Weiden des Klosters Schinna. Dorthin treiben sie Sabine Boudjadjian und Udo Wittke mit ihren beiden Hütehunden „Star“ und „Pim“. Beide sind Border Collies, „Star“ ist noch auf der britischen Insel

„Durch intensives Beobachten der Tiere erfahren wir viel über ihr Verhalten, können uns besser auf die Tiere einstellen und so Arbeiten optimieren.“

geboren und hört auch nur auf englische Kommandos. Der Name Border Collie weist auf die geografische Herkunft hin: das Grenzland zwischen England und Schottland. Obwohl „Star“ mit seinen 13 Jahren schon nicht mehr gut sehen kann, lernt er den jungen „Pim“ quasi an. Die Hunde sind intelligent, wendig und schnell.

„Wir arbeiten mit Wechselweiden“, sagt Sabine Boudjadjian. Das dient unter anderem der Landschaftspflege. Im Kloster Schinna selbst haben sie die Möglichkeit, die Schafe einmal im Jahr zu scheren. Der Auftrieb der Mutterschafe mit ihren Lämmern im Hochsommer ist immer recht aufwendig. Aber im Laufe der Zeit haben die beiden Schafbesitzer alle nötigen Arbeiten wie Schur, Klauenpflege und Geburtshilfe erlernt. Udo Wittke schert die Tiere auf einem Schurbock. Dabei versucht er, das Vlies möglichst in einem Stück zu scheren. Denn den ursprünglichen Gotlandschafen geht die Wolle im Frühjahr von allein aus: „Bei einigen Muttertieren unserer Pelzschafe sieht man dieses Verhalten auch noch“, erklärt Sabine Boudjadjian. Im Mai beginnt sich das Vlies zu lösen – allerdings



Grabbe-Lange Immobilien

Wir verkaufen Ihre Immobilie!
persönlich · kompetent · zuverlässig

Mittelstraße 24 · 31535 Neustadt
Tel. 0 50 32/9011091
Mobil 0173/4413585
www.grabbe-lange-immobilien.de

Dinosaurier-Park Münchehagen

Das Freilichtmuseum Münchehagen ist Deutschlands größter wissenschaftlicher Erlebnis- und Themenpark.

Auf einem 2,5 km langen Rundweg erfahren die Besucher anhand von über 300 lebensechten Rekonstruktionen von Dinosauriern und anderen Urzeittieren alles über die faszinierende Entwicklung des Lebens in der Erdgeschichte.

Das Naturdenkmal „Dinosaurier-Fährten“:

Wissenschaftliches Zentrum des Dinosaurier-Parks ist eine echte paläontologische Fundstelle, das Nationale Geotop „Saurierfährten“ mit über 300 versteinerten Dinosaurierspuren.

Mit-Mach-Aktionen

Alle unsere vielseitigen Aktivitäten bieten kleinen und großen Dino-Fans ein unvergessliches Erlebnis: Dino-Skelette ausgraben, echte Fossilien entdecken und freipräparieren, genau wie die echten Forscher!



Öffnungszeiten:

12. März - 6. November 2022
täglich 9:00 - 18:00 Uhr

Dinosaurier-Park Münchehagen GmbH & Co. KG

Alte Zollstr. 5
31547 Rehburg-Loccum
Tel. (05037) 96 99 99 0

Weitere Informationen unter
www.dinopark.de

nicht vollständig, und manche Schafe sehen dann ziemlich wild und zottelig aus.

Je nach Wetter, wenn alle Lämmer da sind und die neue Wolle anfängt zu wachsen, werden die Mutterschafe geschoren. Im vergangenen Jahr war es wegen der langen Kälte im Frühjahr erst Ende Juni so weit. Als dann auch noch Dauerregen einsetzte, mussten die Schafe noch ein paar Tage warten, denn ein klitschnasses Schaf kann nicht geschoren werden. „Die Vliese können im Nacken sehr verfilzt sein. Meiner Meinung nach ist es das am schwersten zu scherende Schaf“, sagt Sabine Boudjakdjan.

Die kurzschwänzigen, mischswolligen, hell Silbergrau bis rein schwarzen Schafe geben aber traumhafte Felle und weiche Filzwolle. Das ist die Spezialität der Gotländerwolle: ihre hervorragende Filzbarkeit. Sie ist ein heute noch begehrter Rohstoff für die handwerkliche Edelfilzherstellung. Sabine Boudjakdjan fertigt daraus

beispielsweise „Sitzfelle für Vegetarier“: Durch die entsprechende Schurtechnik erhält man größere, zusammenhängende Vliese. Diese werden dann bei 90° Grad gewaschen und getrocknet. Anschließend werden die Teilstücke in Handarbeit wieder zusammengefüllt. Auch Outdoor-Yogakissen halten so bei jeder Temperatur warm.

Das eher kleine Landschaf gilt als genügsam, robust, wetterhart, temperamentvoll und anspruchslos. Und es liefert leckeres Fleisch: Geschlachtet wird in einer kleinen Landschafts Metzgerei in Wietzen. Die Lämmer sind mit einem Jahr schlachtreif; insbesondere die Böcke liefern das Fleisch, während die weiblichen Tiere in der Herde bleiben. „Durch intensives Beobachten der Tiere erfahren wir viel über ihr Verhalten, können uns besser auf die Tiere einstellen und so Arbeiten optimieren“, sagt Sabine Boudjakdjan. Sie legt besonderen Wert darauf, „mütterliche“, also besonders fürsorgliche Mutterschafe zu halten.



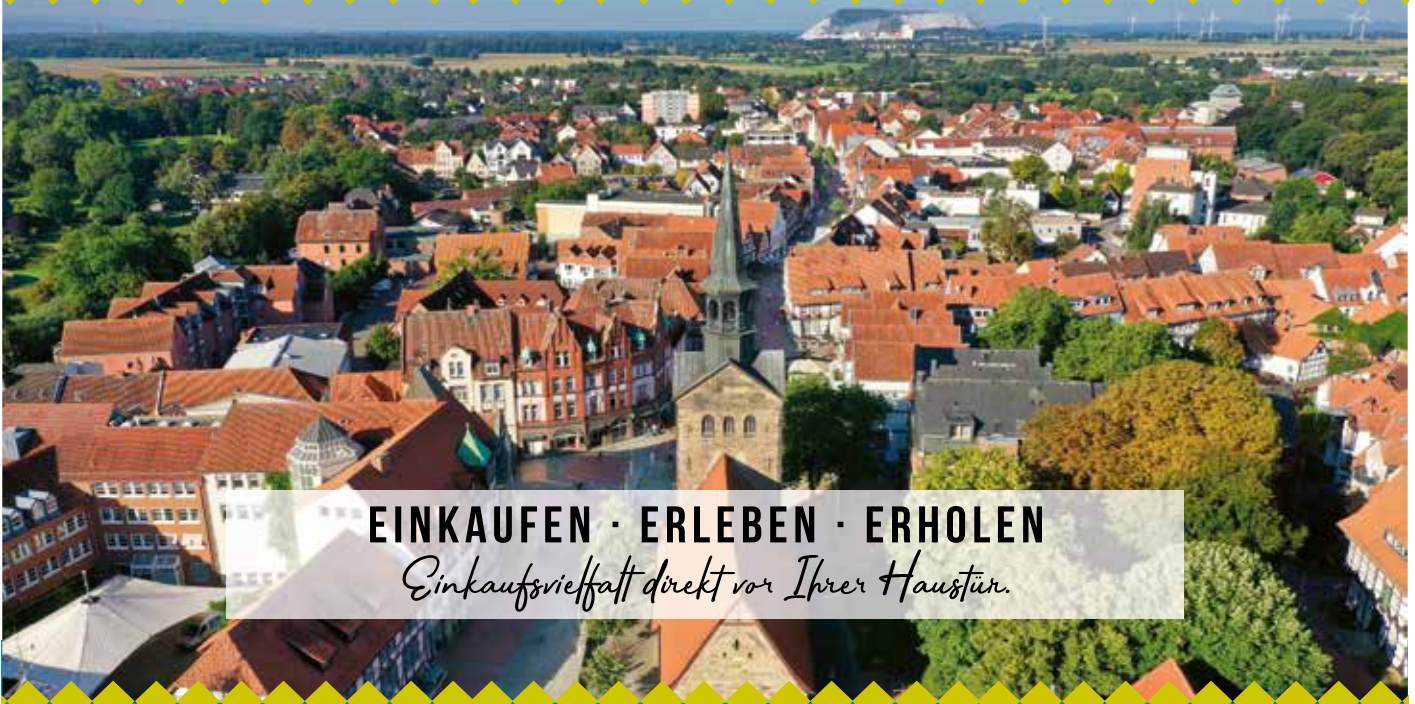
Fotos: SLG

Infos

Das Gotländer Pelzschaf kann in großen Herden und kleinsten Gruppen gehalten werden und ist für die extensive Haltung in der Landschaftspflege bestens geeignet. Der Kopf ist gekennzeichnet durch eine lange, schmale Nase mit einer ganz leichten Ramsnase. Die kurzen, schmalen Ohren werden nach schräg vorn aufrecht getragen.

Die Gotländischen Pelzschafe haben an Gesicht, Ohren, Beinen und einigen Stellen am Bauch und an der Schwanzunterseite nur Stichelhaare, die meist schwarz sind. Weiße Marken im Stichelhaarbereich am Kopf, seltener an den Beinen, sind verbreitet und rassetypisch. Die übrigen Körperteile sind mit einer stark gelockten Mischwolle bedeckt. Bräunliche Farbtöne sind nicht erwünscht. Die Tiere sind unterschiedlich gelockt: grob, mittel oder fein. Im Herbst und Winter bildet sich um Augen und Maul ein ein bis zwei Zentimeter breiter Streifen mit hellen Stichelhaaren, den sogenannten Eishaaren. Starke Böcke entwickeln eine leichte Mähne.

Die Lämmer werden mit schwarzem Vlies geboren. Durch nachwachsende, weiße Fasern wird das Vlies bis zum zweiten Lebensmonat hell silbergrau. Einige Lämmer bleiben aber auch schwarz. In der heutigen Zucht legt man Wert darauf, dass die Tiere hornlos sind.



EINKAUFEN · ERLEBEN · ERHOLEN
Einkaufsvielfalt direkt vor Ihrer Haustür.

KOMMEN SIE UNS DOCH MAL BESUCHEN. VERKAUFSOFFENER SONNTAG: 19.06.2022.

Alte Apotheke, Apotheke am Rathaus, Autohaus Kahle, Autohaus Schulze GmbH, EP: Battermann, becker + flöge, Canto Mode, Dehnhard Juwelier, DEVK Versicherungen, Fielmann, Häuslicher Pflegedienst, Hanisch Bäckerei, Johanniter Unfall Hilfe e.V., Jahns GmbH & Co KG, Kanzlei Buddecke · Schmidt · Buddecke, Eiscafé Martino, Verlagsgesellschaft Madsack, Marktkauf, Müllers Eck, Oppermann Druck u. Verlag, Eiscafé Rialto, Schaer VEV GmbH & Co KG, Stadtwerk Wunstorf, Wunstorfer Bauverein

Fahrbereit: Torsten Jänsch freut sich darauf, Fahrgäste auf seinem Floß zu begrüßen.
Foto: WG



MIT DEM FLOSS ÜBER DAS STEINHUDER MEER

IDEE AUS HAGENBURG: KONSTRUKTEURE SCHAFFEN NEUE ATTRAKTION FÜR DEN TOURISMUSBEREICH



GOLDSCHMIEDE
ENGLER

Jasmin C. Engler
Kurhausstraße 7 • 31542 Bad Nenndorf
Tel.: 05723 / 79 30 930 • Mobil: 0176 / 921 40 633
info@goldschmiede-engler.de

**Besuchen Sie auch unseren Onlineshop unter
www.goldschmiede-engler.de**

- » Unikatschmuck
- » Umarbeitungen
- » Aufarbeitung
- » Individuelle Trauringe
- » Reparaturen
- » Reinigung



Mit einer Idee des Hagenburgers Torsten Jänsch ist der Steinhuder-Meer-Tourismus um eine Attraktion reicher geworden. In einem Urlaub auf der Müritz wuchs sein Wunsch, ein Floß für Fahrten auf dem Steinhuder Meer zu konzipieren und selbst zu bauen. Mit Wolfgang Baltrusch fand er einen Mitstreiter. Zusammen wollten sie die Idee in die Tat umsetzen. Gerade für junge Leute und Familien brauche Steinhude neue Attraktionen. Das Angebot von einem Floß sei da für das Steinhuder Meer genau das Richtige, habe Rehbock ihm mit auf den Weg gegeben. Fünf Jahre musste Jänsch für die Zulassung eines Floßes kämpfen. Ab sofort kann das Hausfloß über die Internetseite www.hausfloss-mieten.de gebucht werden.


Das Floß bietet Platz für bis zu acht Personen. „Es ist so konstruiert, dass es ausschließlich mit Sonnenenergie fährt. Alles ist elektrisch. Und jeder kann das Floß nach einer 45-minütigen Einweisung fahren“, sagt Konstrukteur Jänsch. Lediglich der Gashebel und das Steuerrad müssten während der Fahrt bedient werden. Eine wasserfeste Bordmappe weist auf, was dem Floßfahrer auf dem Steinhuder Meer erlaubt und nicht erlaubt ist. „Das Laden des Akkus erfolgt durch Sonnenenergie – über die Fotovoltaikanlage auf dem Dach des Hausfloßes.“ Auf Wunsch kann auf dem Floß übernachtet werden. Ausklappbare Liegeflächen im Inneren machen es möglich. „Damit kann man beispielsweise am öffentlichen Steg der Insel Wilhelmstein anlegen, um dort zu übernachten“, sagt er. „Andererseits muss man auch an einem Steg oder Anleger auf dem Steinhuder Meer festgemacht haben, um übernachten zu dürfen. Auf dem Meer vor Anker gehen, um dort zu übernachten, ist nicht erlaubt.“

Am Tag könne man aber ankern, „um zum Beispiel auf einer Sandbank zu wandern oder im Meer zu baden“.

Über eine ausklappbare Badeleiter gelangt man vom Floß aus ins und wieder aus dem Wasser. Die Freiterrasse auf dem Bug des Floßes bietet verschiedene Nutzungsmöglichkeiten, unter anderem auch als Sonnendeck mit Liegestühlen. Die Länge dieses Wasserfahrzeuges von 7,40 Meter ist durch zwei Pontongruppen vorgegeben, die unter dem Floßkörper angebracht sind, das Floß tragen und absichern.

Nach fünf Jahren hat ihm die Region Hannover die Genehmigung erteilt, dieses Fahrzeug einsetzen zu können. „Viele Behörden und Dienststellen, auch die Wasserschutzpolizei und die Naturschutzbehörde wurden zuvor befragt, bis für die Region Hannover der zuständige Ausschuss darüber informiert wurde und einen entsprechenden Beschluss fasste“, erinnert er sich. Seine Hartnäckigkeit habe wohl zum Ziel geführt, meint er mit einem Lächeln im Gesicht. Im Herbst des vergangenen Jahres folgten die Probefahrten. Dabei gab es keine Beanstandungen für eine Zulassung.

Bootssachverständiger Axel Rintelmann aus Mardorf hat das Floß begutachtet und für sicher befunden. „Jedes Jahr wird das Wasserfahrzeug aufs Neue abgenommen. Jeweils vor Beginn der Saison“, erklärt Jänsch. Dabei würden nicht nur die technischen Geräte, sondern beispielsweise auch die ausreichende Ausstattung mit funktionsfähigen Schwimmwesten überprüft.

Entspannt und leicht gleitet das Floss über das Meer, zum Staunen vieler Passanten und Wassersportler. Der Motor ist nicht zu hören. Nur die Schiffsschraube plätschert vor sich hin. Zurzeit bauen Torsten Jänsch und Wolfgang Baltrusch an zwei weiteren Flößen. Eines davon wird ein offenes Floß mit einer Lounge und einem großen Tisch, das für Tagesfahrten geeignet ist. Alle Flöße sind rollstuhlgerecht gebaut. 

JÜRGENS Reisen
www.juergens-reisen.de **BAD NENNDORF**
OMNIBUSREISEN · TEL. 05723/3501

Jürgens Omnibusreisen GmbH
Rotrehre 11 • 31542 Bad Nenndorf
Telefon +49 (0)5723/3501

BELIEBTE REISEN

26.07. – 31.07.	Unterwegs am Bodensee	895,00 €
27.07. – 31.07.	Opernfestspiele Verona	ab 695,00 €
31.07. – 04.08.	Sylt & Föhr, Hallig Hooge	645,00 €
04.08. – 07.08.	Bregenzer Festspiele: Madame Butterfly	735,00 €
07.08. – 14.08.	Ostseebad Kühlungsborn	775,00 €
13.08. – 14.08.	Rhein in Flammen	275,00 €
14.08. – 21.08.	Donau – Flusskreuzfahrt „A-ROSA RIVA“	1.785,00 €
18.08. – 25.08.	Norwegen - Fjorde im Blick	1.475,00 €
25.08. – 28.08.	Paris ganz ausführlich...	560,00 €
27.08. – 04.09.	Schottland erleben	1.595,00 €
05.09. – 13.09.	Toskana mit Insel Elba	1.245,00 €
10.09. – 16.09.	Lago Maggiore genießen	1.045,00 €
10.09. – 17.09.	Seefeld in Tirol	955,00 €

....weitere Ziele und Termine in unserem Katalog „Reisen 2022“
Außerdem im Programm:
Interessante Tagesausflüge &
Winter- und Festtagsreisen 2022/23
Rufen Sie uns gerne an!



Zupackende Männertruppe:
Die Schutzhütte am Haarberg haben
Winzler Männer gebaut - wegen des
Ausblicks und weil sie an Münchhausens
Geschichte erinnern wollen.
Fotos: ADE

MÜNCHHAUSENS WIEGE

Auf dem Haarberg

1920

2011

VORFAHREN DES LÜGENBARONS
WÄHLTEN IHREN STAMMSITZ
MIT WEITBLICK

ENTDECKERREGION Steinhuder Meer

BESSMANN

seit 1898

%outlet



**Die große Auswahl
über 100.000 Teile
für Damen, Herren & Kinder**

Das Einkaufserlebnis für die ganze Familie !

Wir haben wieder richtig zugeschlagen und **Damen-, Herren- und Kindermode** bekannter Marken besonders günstig eingekauft. Diesen Preisvorteil geben wir weiter. **Vieles zum**

1/2 Preis reduziert !



Sommerkleider

viele Modelle & Farben

z.B.:

~~49,99~~ **20,-**
~~99,99~~ **39,-**
~~129,99~~ **49,-**



Herren-Shorts / kurze Hosen

z.B.:

~~69,95~~
39,-



große Auswahl

Kinderkleidung

Ware aus Lagerräumung

vieles zum 1/2 Preis



Sonderposten Sportartikel

Bleib fit mit uns !

SPORT BOX



z.B.:

Outdoor,
Fitness,
Wandern,
Radsport ...

Vorzeitiger Hinweis:

Verkaufsoffener Sonntag, 26. Juni

12.30 - 17.30 Uhr

aus Anlass des **8. Internationalen Volkswagen Veteranentreffen** in Hessisch Oldendorf



Bessmann Filiale in Hessisch Oldendorf- Münchhausenstr.1 (ehemals Fabrikstraße)-31840 Hess.Oldendorf

Einkaufzeiten: Mo.-Fr. 10- 18.30 Uhr / Sa.10- 16.00 Uhr ☎ **05152/5297910**

BekleidungFabrik Bessmann Breitenworbis GmbH & Co.KG,Auf dem Pflingstrasen 4,37339 Breitenworbis

Von Beate Ney-Janßen

Die Geschichten des Hieronymus Baron von Münchhausen kennt jedes Kind und wer dem Baron nahe sein möchte, besucht die kleine Stadt Bodenwerder. Dort hat er gelebt und in trauten Runden am Stammtisch die Erzählungen zum Besten gegeben, die ihm den Beinamen des Lügenbarons eintrugen. Dass die Geschichte der Münchhausens aber sehr viel weiter zurückreicht und ihren Ursprung auf dem Winzlarer Haarberg mit Blick auf das Steinhuder Meer hat, ist weitaus weniger bekannt.

Wer im Dörfchen Winzlar in die Straße „Zum Haarberg“ abbiegt, sollte es besser zu Fuß oder mit dem Rad tun, statt einen Wagen auf den holprigen Wirtschaftsweg zu lenken. Zur Frühjahrszeit macht das ohnehin mehr Freude und die Bezeichnung „Berg“ muss niemanden schrecken. Der Haarberg reckt sich gerade mal 86 Meter gen Himmel. Verkräftbar auch für ungeübte Wanderer – und auf halbem Weg wartet eine Schutzhütte auf sie.

Gedenkstein dort, wo Mönnekehusen war

Die kleine Hütte hat ein Team tatkräftiger Män-

ner aus Winzlar gebaut. „Wegen der tollen Aussicht“, sagt Günther Bohner, der den Plan seinerzeit ausheckte. Die Aussicht, das ist der Blick über das Steinhuder Meer und das Dorf Winzlar. Es gab aber noch einen zweiten Grund: Touristen und Einheimische sollten erfahren, dass die Vorfahren des Lügenbarons direkt an diesem Ort gelebt haben.

Den Hinweis darauf bietet ein Gedenkstein mit der Aufschrift „Mönnekehusen Stammgut des adligen Geschlechts von Münchhausen zerstört 1519“. Wer sich für diese Geschichte interessiert, wird zwar keine Eindrücke, aber doch Spuren auf dem Haarberg und in einigen benachbarten Dörfern finden.

Festes Schuhwerk ist angesagt, für diejenigen, die den Haarberg erklimmen und umrunden wollen, doch auf seinen Scheitel kann niemand gelangen. Ein Maschendrahtzaun verhindert den Zutritt, immer noch befinden sich Reste der Raketenabwehrstation auf dem Gelände, die die Niederländer von 1965 bis 1995 betrieben haben. Direkt vor dem Zaun gilt es stattdessen,

**Fliesen
Großlager**

✓ **Fachberatung**
✓ **Klein Preis-Mitnahme-Halle**
✓ **Topqualität**
✓ **Exklusive Ausstellung**

Tel. 05031/3723
Brauerweg 16, 31515 Wunstorf

BOCK ... mehr Bock ins Haus!
www.fliesenbock.com

NEU im Sortiment:
Terrassenplatten 2 cm stark von Villeroy & Boch mit Oberflächenversiegelung
= **super pflegeleicht!**

Villeroy & Boch
Wand- und Bodenfliesen

Spanische und italienische
Wand- und Bodenfliesen

Die ganze Vielfalt der Natur
leidenschaftlich präsentiert
z.B. blühende Rosen, Prachtstauden, Hortensien, Schmetterlingssträucher...

Wir haben die Auswahl und die Ideen!

Und wenn Sie möchten, pflanzen wir Ihnen Ihren Traumgarten fix und fertig!

Ab Juli direkt am Gartencenter:
Heidelbeeren für Selbstpflücker

Tagaktuelle Ernte-Infos immer auch auf unserer Homepage

oder
Sie folgen uns:

mo.-fr. 9-18 Uhr
sa. 9-16 Uhr

**Wassermann
BAUMSCHULE**
www.baumschule-wassermann.de

31535 Neustadt, Boumannweg 1, Tel. 05032/95 200

sich rechts zu halten und ein Wäldchen zu umrunden. Wer die Augen offen hält, entdeckt eine malerische Schlucht: Den Steinbruch, aus dem die Münchhausens sich einst bedienten, um Burg, Kapelle und Dorf zu bauen. Von diesen Gebäuden ist jedoch nichts mehr erhalten.

Wie auch? 1519 waren während der Hildesheimer Stiftsfehde marodierende Heerscharen auch über Mönnekehusen hergefallen und hatten das Dorf geschliffen. Die Bewohner suchten ihr Heil in der Flucht – gen Rehburg.

Stein um Stein über Knüppeldämme gezogen

Die Münchhausens sollen sich noch einige Jahrzehnte in ihrer Burg gehalten haben, bevor auch sie sich zurückzogen. Zuvor trugen sie Stein um Stein ihrer Burg ab und schafften sie über Knüppeldämme durchs Rehburger Moor bis hin zum Örtchen Brokeloh. Dort bauten sie sich daraus eine Wasserburg und dieses steinerne Zeugnis ist bis heute erhalten.

Münchhausens werden in Brokeloh heutzutage ebenfalls vergebens gesucht. Stattdessen ist die Wasserburg, die sich nun Rittergut nennt, seit



- Heckenpflanzen für Ihren Garten
- Blühendes für Gefäße und Beet
- Besonderheiten als Einzelstellung

Pflanzenhof-Stadthagen
Ostring 26 | Stadthagen | Tel. 05721 / 73301
www.pflanzenhof-stadthagen.net
Öffnungszeiten: Mo.–Fr. 9–18 Uhr, Sa. 9–14 Uhr



Willkommen in der Saison 2022

FUßBALL-MINIGOLF – ADVENTUREGOLF – FUßBALL-BILLARD

ACTIVITY PARK HAGENBURG

- täglich geöffnet
- nur 5 Min. vom Steinhuder Meer entfernt
- Nachtgolf mit leuchtenden Fuß- oder Golfbällen ab 08.07. (jeden Fr. & Sa. ab 21 Uhr)

Lütgen Hagen 8, 31558 Hagenburg
www.activitypark-hagenburg.de



Brinkmann Reisen

Reisen 2022

3 Tage Oberlausitz Sorbische Lebensfreude
15. - 17. Juli 2022 **299,00 €**
2 x Übern. Frühstück im 4**** Best Western Plus Hotel Bautzen
Inkl. Busfrühstück bei der Hinfahrt, Rundfahrt mit RL u. div. Leistungen

8 Tage Oberndorf Tiroler Bergsommer
26. Juli - 02. Aug. 2022 **825,00 €**
7 x Übern. / HP im Hotel
Inkl. Sektempfang, Waldfrühstück zum Sonnenaufgang, Sommernachtsfest, Rundfahrten, Ortstaxe uvm.

8 Tage Gesundheitswoche Bad Wildungen
23.-30. Aug. 2022 **649,00 €**
7x Übern./Vollpension (Mittags und Abendbuffet)
Sie wohnen im Gesundheitszentrum Helenenquelle direkt am großen Kurpark
Inkl. Arztuntersuchung, Schwesternbereitschaft alle Anwendungen uvm.

Tagesfahrten

22. Juni 2022
Nachmittagsfahrt zum Schloss Marienburg **35,50 €**
Fahrpreis pro Pers (inkl. Eintritt und Führung)

25. Juni 2022
Fahrt Travemünde **33,00 €**
Fahrpreis pro Pers (inkl. Busfrühstück)

30. Juni 2022
Ein Tag in Papenburg mit Besuch der Meyer-Werft **74,50 €**
Fahrpreis pro Pers (inkl. Busfrühstück, Meyerwerft, Schlemmerbuffet, Stadtrundfahrt)

05. Juli 2022
Weserschiffahrt nach Bremen mit Grillbuffet **78,50 €**
und **Stadtbesichtigung Bremen**
Fahrpreis pro Pers (inkl. Schifffahrt, Grillbuffet Stadtführung Bremen mit RL)

13. Juli 2022
Matjes & Heringswoche in Eckernworth **47,50 €**
Fahrpreis pro Pers (inkl. Matjes und Heringsbuffet und Rundfahrt mit RL)

16. August 2022
Eine Kulinarische Fahrt nach Wismar & Insel Poel **88,50 €**
Fahrpreis pro Pers (inkl. Busfrühstück, Ganztagsreiseleitung, Mittagessen und Schifffahrt Poel-Wismar)

Heinr. Brinkmann Omnibusbetrieb e. K.
Inh. Albert Goschin, 31547 Rehburg-Loccum, Telefon 0 50 37 / 22 59
Internet: www.brinkmann-busreisen.de
Gern senden wir Ihnen unseren Reisekatalog.



Brokelohs Rittergut bauten die Münchhausens sich als Wasserburg, nachdem sie von Winzlar Haarberg vertrieben worden waren.

Wer auf dem Haarberg genau hinschaut, entdeckt den maleischen Steinbruch. Aus ihm holten die ersten Münchhausens sich den Sandstein für die Bauten in ihrem Dorf Mönnekehusen.



rund 400 Jahren im Besitz der Familie Niemeyer. Zwei Schränke, gestopft voll mit Unterlagen aus den Jahrhunderten, öffnet Familienoberhaupt Carsten Niemeyer. Den Nachweis der Münchhausens kann er auch an der Freitreppe im Innenhof führen: Von Efeu überwuchert verbirgt sich dort das Wappen des Clans.

Fantasy-Spektakel, wo Münchhausens lebten

Die Geschichte seines Hauses hält Niemeyer hoch. Und vielleicht hat sein Faible für diese Geschichte auch etwas damit zu tun, dass sein Gelände einmal im Jahr zum Treffpunkt für Fantasy-Fans beim Conquest of Mythodea wird. Es ist das weltweit größte Event dieser Art. Der Lügenbaron lässt angesichts der fantastischen Geschichten und Gestalten, die sich bei diesem Live-Rollenspiel auf den Wiesen um das herrschaftliche Haus tummeln, grüßen.

Weitaus gesitteter geht es am Münchhausen-Ort Rehburg zu: der evangelischen Kirche. In ihr sind nachweislich zwei Relikte vom Haarberg zu sehen. Das eine ist ein gesticktes Kreuz mit vier Aposteln – den Überresten der Altardecke aus Münchhausens Kapelle. Das andere ist der Taufstein. 1557, als die Münchhausens sich endgültigen Brokeloh verabschiedeten, spendierten sie den Rehburgern dieses Becken. Womöglich aus gutem Grund, denn der steinerne Koloss wiegt rund eine Tonne.

Taufstein diente als Fundament fürs Gemeindehaus

Bis 1832 wurden viele Rehburger Generationen mit Taufwasser aus dem adeligen Becken beträufelt. Als aber ein neues Pfarrhaus gebaut wurde, versenkten sie ihren Taufstein in dessen Fundament. Aus welchem Grund? Keiner weiß es.

Den alten Stein entdeckten sie erst wieder, als 1960 das nächste Pfarrhaus gebaut werden soll-

te. In den folgenden Jahrzehnten musste er dann aber ein kümmerliches Dasein als Blumenkübel auf dem Marktplatz fristen. Neu zu Ehren kam er erst vor wenigen Jahren, steht nun auf einem Rollbrett neben dem Altar, und wer sich taufen lässt, bekommt die Weihen der Münchhausens.

Münchhausens in Loccums Klosterkirche bestattet

So wie in Rehburg haben die Münchhausens auch Spuren im Kloster Loccum hinterlassen. Einer der ersten Prioren des 1163 gegründeten Klosters war Gerhard von Monikhusen. Und auch die älteste Erwähnung der Münchhausens kann in Loccum nachgelesen werden – in einer Urkunde von 1183. Wer es bildlicher haben möchte, geht in die Stiftskirche und wirft einen Blick auf die prachtvollen Epitaphe. 20 Fuß hoch ist jenes für Clamor und Elisabeth von Münchhausen, beide sind in Loccums Kirche bestattet worden. Ein Vorrecht, das sich Adelige seinerzeit gerne mit großzügigen Schenkungen erkaufen.

Musketen-Kugeln im Heimatmuseum

Von den steinernen Zeugnissen in den Nachbarorten können Archäologen bei ihrer Suche auf dem Haarberg indes nur träumen, denn dort ist gründlich abgeräumt worden. Scherben und Musketenkugeln – mehr haben sie bislang nicht ausgegraben. Zu bewundern in Rehburgs Heimatmuseum.

Während Winzlar, Rehburg, Loccum und Brokeloh sich gerne mit ihren Münchhausen-Geschichten brüsten, haben die Nachfahren der Familie allzu oft nur ihren Lügenbaron im Sinn. Lediglich die Klage von Börries Freiherr von Münchhausen (1874-1945) ist überliefert:

„Und wo im Grau träumt das Steinhuder Meer, in Trümmern alter Treu und alten Rechts, suchen die Schatzen klagend hin und her, die alte Heimat unseres Geschlechts.“



Mit den kleinen Kugeln im Vordergrund wurden Musketen geladen – gefunden wurden sie am Haarberg, nun können sie im Rehburger Heimatmuseum bestaunt werden.

Das Bad mit dem Schuss Karibik

TROPICANA
Stadthagen

Sommer • Sonne • Sparen
mit dem Sommertarif 2022

Der Familientarif Sommer
vom 01.06. - 13.07. und 25.08. - 31.08.
Familientageskarte außerhalb der Ferien
Mo - Fr 20,50 € / Sa + So 22,90 €

Der Sommerferientarif
vom 14.07. - 24.08.2022
30 % Rabatt auf die regulären
Eintrittspreise im Bad*
* Saunatarif, Fitnesstarif und Familientarif dienstags
ausgenommen, keine Doppelrabattierung

**30 %
Rabatt**

Entdecken Sie das Bad mit dem Schuss Karibik und tauchen Sie ein in ein abenteuerliches Vergnügen.
Relaxen Sie im Sand unserer Dünenlandschaft oder im exotischen Saunagarten mit seinen acht Themensaunen.
Gönnen Sie sich eine Auszeit mit einer wohltuenden Massage oder einer hochwertigen Kosmetikbehandlung, Maniküre oder Pediküre.
Wir freuen uns auf Ihren Besuch.

Info: www.tropicana-stadthagen.de

Wir sind für Sie da und stehen an Ihrer Seite...

Fischer & Simon
Immobilien



Für uns ist ...

eine Immobilie
nicht ein Objekt, für uns ist eine Immobilie ein Zuhause.

Ihr Zuhause!
Vom ersten Kontakt bis zur Übergabe Ihres Schlüssels ...

Wir stehen
mit unseren fachkundigen & markt-orientierten Dienstleistungen persönlich sowie individuell an Ihrer Seite!



Iris Fischer & Lothar Simon

Verkauf · Projektentwicklung · Vermietung
Wir beraten Sie diskret, effektiv und unverbindlich.

Ihr Ansprechpartner für Immobilien für den Landkreis Nienburg, rund um Steinhude, Neustadt und Wunstorf.

Sie möchten verkaufen? Gratis Wertermittlung für Verkäufer!
Wir betreuen Sie bis zur Übergabe und kümmern uns um jegliche Art der Abwicklung wie z.B. Räumung und vieles mehr.

05021-910200

info@fischer-simon.immobilien | www.fischer-simon.immobilien
Fischer & Simon GmbH | Von-Philipsborn-Str. 15 | 31582 Nienburg



REHBURG- LOCCUM ERÖFFNET WALDERLEBNIS- PFAD

Das Top-Ausflugsziel nicht nur für Familien.

Foto: AB



SCHMUCK IST ZEITLOS SCHÖN.



Meisterwerkstätten direkt vor Ort!


- Persönliche Beratung & individueller Service
- Reparatur & Wartung Ihres Zeitmessers
- Individuelle Anfertigung von einzigartigen Schmuckstücken

- Wertschätzung von Schmuckstücken
- Große Markenvielfalt & ausgewählte Neuheiten
- Hochwertiger Edelsteinschmuck

JR
Juwelier Rüther



Hochwertiger Schmuck & exklusiver Service
Uhrmacherwerkstatt & Schmuckatelier

Inh. Christoph Rüther · 31515 Wunstorf
Am Kuhbrunnen · Tel. 05031/3517 
www.juwelier-ruether.de

Von Annika Büsching

Wie riecht eine Kiefer? Wie weit kann ein Hase springen? Und was macht eigentlich ein Förster? Antworten auf Fragen wie diese gibt der neue Walderlebnispfad in Rehburg-Loccum.

15 Erlebnis- und Mitmachstationen warten in dem Waldstück zwischen Rehburg, Loccum und Münchehagen darauf, von Besuchern ausgiebig erkundet zu werden. Den Wald erlebbar machen, das hat sich die Stadt Rehburg-Loccum ganz oben auf die Agenda geschrieben. Das ist ein Stück weit schon auf dem ausgewiesenen Rundwanderkurs und dem Märchenweg möglich – nun ist der Walderlebnispfad als neue Attraktion hinzugekommen.

Der Walderlebnispfad soll informieren und alle Altersgruppen anregen, die Natur aktiv zu erforschen. Er soll zwar grundsätzlich ohne persönliche Führung auskommen, aber Ranger vom Naturpark Steinhuder Meer und fachkundige Personen würden eingebunden, um Führungen für Gruppen oder Schulklassen/ oder Kindergarten-Gruppen zu ermöglichen.

Eine Symbiose zweier Themenfelder sieht Rehburg-Loccums Bürgermeister Martin Franke: „Wir verbinden hier Erholung in der Natur und Umweltbildung.“ Beides passe hervorragend in die Standortstrategie mit Fokus auf die touristische Weiterentwicklung der Stadt, biete aber auch heimischen Institutionen – allen voran den Kindergärten und Grundschulen – neue Möglichkeiten. Doreen Juffa, die Geschäftsführerin des Naturparks Steinhuder Meer, die bei der Umsetzung mit im Boot saß, lobte bei der Eröffnung

Anfang Juni, dank des Walderlebnispfades könne die Region noch besser beworben werden.

Judith Weber, die das Projekt für die Stadt koordiniert hat, führte zur Eröffnung am Freitag vor Pfingsten rund 30 geladene Gäste zu den ersten fünf Stationen. Das Urteil der Gruppe fiel einstimmig und lobend aus: Dendrophon, Zwitscher-Anlage und Geschicklichkeitsübungen machen Lust auf mehr!

Ein Blick auf die Karte zeigt: Der Walderlebnispfad befindet sich mitten in den Rehburger Bergen und ist in das Wanderwegenetz von Rehburg-Loccum eingebunden. Er kann über vorhandene Rundwege erreicht werden. Es gibt zwei Eingangsstationen mit Willkommensschild, Übersichtsplan und Streckenangaben, weil der Walderlebnispfad von zwei Seiten aus begonnen werden kann.

Wer alle 15 Stationen bespielt und zudem die Schautafeln aufmerksam studiert, benötigt für die 2,3 Kilometer lange Wegstrecke (kein Rundkurs!) schätzungsweise eineinhalb Stunden. Das rund 235.000 Euro teure Projekt ist zu 85 Prozent durch Fördermittel finanziert worden. Es wird zum Beispiel ein Dendrophon, eine Duftstation, ein Vogelorgelspiel, Bewegungselemente, Aussichtsstationen, einen begehbaren Spürechtbaum und vieles mehr geben.

Den offiziellen Flyer, einen Lageplan und weitere Informationen rund um den Walderlebnispfad gibt es auf der Homepage der Stadt Rehburg-Loccum. Fragen beantwortet auch die Tourist-Information, die über die Rufnummer (05037) 300060 zu erreichen ist.

Viel zu entdecken: Die Düfte der Natur und die Anatomie des Baumes.
Fotos: Stadt Rehburg-Loccum





Der sogenannte Specht-Turm ist einer der Punkte, die es zu entdecken gibt.

BKK24 Länger besser leben.

**Krankenkassen-Test
Zusatzleistungen**

sehr gut (1,1)

Ausgabe 04/2022

euro
73 Krankenkassen im Test

BESTE LEISTUNGEN FÜR SPORTLICH AKTIVE

Ihre Krankenkasse mit über 90 Extras – direkt bei Ihnen vor Ort!

BONUSPROGRAMM

■ Sie können jährlich 100 Euro kassieren.

GESUNDHEITSREISEN

■ Wir übernehmen bis zu 160 Euro.

OSTEOPATHIE

■ Wir übernehmen bis zu 360 Euro.

PRÄVENTIONSKURSE

■ Wir übernehmen bis zu 250 Euro.

PROFESSIONELLE ZAHNREINIGUNG

■ Wir übernehmen bis zu 90 Euro.



**Jetzt wechseln
und profitieren!**



BKK24 | Sülbecker Brand 1
31683 Obernkirchen
05724 971-332 | d.busche@bkk24.de

**DIE KRANKENKASSE
MIT ÜBER 90 EXTRAS!**

www.bkk24.de/extras



SPANNDECKEN
Weist
RAUMAUSSTATTUNG

Mittelstr. 25 · 31535 Neustadt · T. 05032 1005



**Wir haben unsere
Markisen-Ausstellung vergrößert.**

Kommen Sie vorbei oder
vereinbaren Sie einen Termin.

markilux
Die Beste unter der Sonne

Gardinen | Bodenbeläge | Sonnen-/Insektenschutz

Zertifizierter Beauftragter

für Infektionsschutz und Hygiene
bei Veranstaltungen sowie die Umsetzung von
Infektion und Hygienekonzepten

GSS Thomas Karlstedt e.K.

****BERATUNG**KONZEPTE**DURCHFÜHRUNG****
-Unternehmenssicherheit-

Inhaber:

Thomas Karlstedt, SecurityManager EBS/Dozent
Sicherheitsbeauftragter VDS-CFPA Europe
Krisen- und Notfallmanager BDSI



- Sicherheitstechnik
- Personenschutz
- Veranstaltungsschutz
- Transportschutz
- Brandschutz
- Objektschutz
- Baustellenbewachung
- Spezialdienste

Sachverständiger Qualitätsauditor

Büro Anschrift: Im Flakenholz, 27 · 31712 Niedernwöhren
Tel.: 0 57 21-93 90 40 · Fax: 0 57 21-93 89 40 · E-Mail: info@gssglobal.de
Page: www.gssglobal.eu · 24h Notruf: 01 51-21 22 92 22

Schulz Bauelemente

- Fenster • Türen • Rollläden
- Garagentore • Wintergärten
- Terrassenüberdachungen • u.v.m.

Monteure gesucht!

0 50 32 - 9 66 78 40

**Inh. Torsten Schulz
Gaußstraße 2**

31355 Neustadt

www.bauelemente-neustadt.de

Insio Charge&Go AX Die maßangefertigte Akku-Lösung.



signia
Life sounds brilliant.

**Nutzen
Sie unsere
Bestpreis-
garantie!**

Kompakte Bauform, maximales Sprachverstehen

Insio Charge&Go AX – maßgefertigtes System
im Ohr trifft auf revolutionäre Chip-Plattform.
Das Design erinnert an moderne Bluetooth-Kopfhörer
und doch steckt darin viel mehr: Hörtechnologie
der Spitzenklasse.

Kontaktlos laden – die ersten wiederaufladbaren
Im-Ohr-Hörgeräte von Signia mit Akku und kontakt-
losem Laden. Einfach in den Charger einlegen, laden
und los: Der Lithium-Ionen-Akku liefert zuverlässig
Energie für 20 h inkl. 5 h Streaming – ohne Streaming
sogar bis zu 24 h.

Streaming vom Handy – modernste Bluetooth-
Konnektivität für iOS & ASHA-fähige Android-Geräte.
Streamen Sie Telefonate, Musik oder den TV-Ton
direkt in Ihre Hörsysteme.

Ihr Im-Ohr Experte in der Region

Wir haben es uns zur Aufgabe gemacht Betroffenen,
auf angenehmste Art und Weise, zu besserem Hören
und somit zu mehr Lebensqualität zu verhelfen.
Als Im-Ohr-Experte in der Region finden wir die optimale
Lösung – individuell für jeden Anspruch & Geldbeutel.

Ihr Hörakustiker in der Region!

Hörwelt **Oester**
besser hören
besser leben

Wunstorf | Neustadt | Gehrdren
Barsinghausen | Bad Nenndorf

Tel. 0 51 05 / 5 91 88 29

www.hoerwelt-oester.de

facebook.com/hoerweltoester

sport+fun

31515 Wunstorf+Lange Str.47+Tel.05031-915500+info@sportundfun.com



Bei sport+fun in Wunstorf findest du eine attraktive Auswahl an Laufschuhen.



Im Herzen von Wunstorf findest du das **Sportfachgeschäft sport+fun.**

Wir sind ein familiengeführtes Unternehmen und bilden seit 2020 auch aus. Auf die Bereiche Outdoor, Running und Fitness haben wir uns spezialisiert. Deshalb findest du bei uns von einer Trinkblase über einen Hula Hoop Reifen bis hin zum ON-Schuh alles, was du brauchst.

Wir freuen uns auf dich!

 **footscan**



Mit Hilfe der footscan-Analyse finden wir den optimalen Schuh für dich.

Der Outdoor-Bereich bietet dir alles für deinen nächsten Ausflug: Wanderschuhe, Rucksäcke und Bekleidung gibt es in großer Auswahl.



SMARTPHONE-RUNDGANG MIT BEACON-TECHNIK

Von Anke Lütjens

Das Projekt „Leuchfeuer“ in der Sigwardskirche ist offiziell im Betrieb genommen worden. Damit ist die romanische Kirche aus dem 12. Jahrhundert die erste in Deutschland, die über die sogenannte Beacon-Technologie verfügt. Diese ermöglicht es Besuchern, mithilfe ihres Smartphones einen virtuellen Rundgang durch die Kirche zu unternehmen und in Worten, Bildern, Texten und Videos allerlei Informationen zu bekommen. Mitglieder des Freundeskreises Sigwardskirche haben dafür insgesamt 79 Beiträge verfasst.

„Diese Lösung bringt eine alte Kirche in ein neues Zeitalter.“

oder Google Play für iOS und Android herunterladen können.

Die Beacons (auf Deutsch Funken) senden ein Bluetooth-Signal aus, wenn die Besucher in der Nähe sind. Auf diese Weise machen sie die Bilder, Videos Audiodateien und Texte auf dem Smartphone erleb- und erfahrbar. Der Vorteil: „Besucher müssen keinen vorgeschriebenen Weg gehen, können ihr eigenes Tempo bestimmen und Inhalte je nach Interesse auswählen“, sagte Projektleiter Jörg Mecke vom Freundeskreis Sigwardskirche.

Rund 10.000 Besucher im Jahr in der Sigwardskirche

„Wir haben nach Möglichkeiten gesucht, Besuchern die Besonderheiten des Kirchendenkmals nahezubringen“, sagte Rolf Herrmann, Vorsit-

So funktioniert der virtuelle Rundgang

Wie geht das? Besucher laden sich die Sigwardskirchen-App auf ihr Mobiltelefon herunter und öffnen sie einmal. Am einfachsten geht das über die Homepage der Sigwardskirche, auf der die Besucher sich die App über den Apple App Store



zender des Freundeskreises Sigwardskirche. Die Kirche ist zwar täglich von 10 bis 18 Uhr geöffnet, doch der Freundeskreis kann für diese Zeiten unmöglich immer Ansprechpartner bieten. Jährlich besuchen rund 10.000 Menschen die Sigwardskirche. „Schilder und QR-Codes dürfen wir aus Gründen des Denkmalschutzes nicht anbringen, da kamen wir auf die Idee mit den Beacons. Ein Handy hat ja heutzutage jeder“, sagt Projektleiter Mecke.

Nutzer bekommen immer neue Inhalte aufs Handy

Die 40 Beacons sind im Innen- und Außenbereich der Kirche dezent versteckt. Entsprechend ihrer eigenen Bewegung bekommen die Besucher immer wieder andere Inhalte angezeigt – bis zu fünf pro Beacon. Diese sind aber nicht inhaltlich voneinander abhängig. Themen sind unter anderem die Malereien, der Reisesegen für Pilger, der Erbauer Sigward von Minden, seine Privatkapelle, der Große Grabstein oder auch die tierischen Bewohner des Gotteshauses. Die Beiträge sind kurz und prägnant. Jeder kann frei das wählen, was ihn interessiert.

Alte Kirche ist mit neuer Technik versehen

„Eine Kirche aus der Zeit des Aufbruchs mit dieser Technik zu versehen, finde ich großartig. Sie ermöglicht ein Eintauchen in die Geschichte für alle“, sagte Regionalbischöfin Petra Bahr. Als innovative Lösung, ohne der Kirche die Würde zu nehmen, bezeichnete Sabine Johannsen das Projekt. Die Staatssekretärin im Niedersächsischen Ministerium für Kultur und Wissenschaft vertrat Kultusminister Björn Thümler. „Diese Lösung zieht auch Jüngere an und bringt eine alte Kirche in ein neues Zeitalter“, betonte die stellvertretende Regionspräsidentin Ute Lamla.

Bund und Klosterkammer finanzieren Projekt

Der Bund hat das Vorhaben zu 75 Prozent finanziert, die Klosterkammer Hannover des Landes Niedersachsen gab 25 Prozent des Geldes dazu. Insgesamt betragen die Kosten rund 25.000 Euro. „Wir sind sehr froh, dass wir mit dieser Förderung als erste Kirche in Deutschland unseren Besuchern dieses Erlebnis ermöglichen können“, sagte Mecke. Zu verdanken ist die Finanzierung im wesentlichen dem Programm „Kirchturmdenken“, das die frühere Kulturstatsministerin Monika Grütters aufgelegt hat. Ziel war, die Vermittlung von Kulturerbe im ländlichen Raum zu unterstützen. ●

Mit einem symbolischen Druck auf den roten Knopf: Staatssekretärin Sabine Johannsen, Jörg Mecke und Ulrike Wendland vom Deutschen Nationalkomitee für Denkmalschutz eröffnen das Projekt „Leuchfeuer“.

Foto: AL

..VON DER“U-WÄSCHE“ BIS ZUM SCHUH



Schiesser
Unterwäsche
Nachtwäsche

Jeans: LTB, Goldgarn
Camel Schuhe
Flipflop Originals
KD, Simclan,
LoveJoyVictory:

Pullis, Shirts, Blusen
Schmuck:

QOSS, Schmückstück

Knit Factory:

Tücher und Strick
uvm.



Wunstorf | Wasserzucht/Altstadt
05031-68233

Mo-Do: 10-13 Uhr und 14.30-18 Uhr
Fr: 10-18 Uhr
Sa: 10-16 Uhr

Ein schöner Platz im Sommer!



899 €



1599 €

Rustikal 34 Z XL
Zerlegter Strandkorb,
Teakholz,
Halbliegemodell
mit herausnehmbarer
Kissengarnitur,
inkl. 2 Fuß- und
2 Nackenkissen,
2 klappbare
Seitentische

Rustikal 34 Z
Zerlegter Strandkorb, Pinienholz,
Halbliegemodell mit herausnehm-
barer Kissengarnitur,
inkl. 2 Fuß- und 2 Nackenkissen,
1 klappbarer Seitentisch



2099 €

Rustikal 305 Z XL
Zerlegter Strandkorb, Teakholz,
Liegemodell mit herausnehmbarer
Kissengarnitur, inkl.
2 extragroßen Fußkissen,
2 Nacken- und 2 Kuschelkissen,
1 Bistrotisch und Bullaugen.



1999 €

Rustikal 405 Z XL
Zerlegter Strandkorb,
Pinienholz, Liegemodell
mit herausnehmbarer
Kissengarnitur, inkl.
2 extragroßen Fußkissen,
2 Nacken- und
2 Kuschelkissen,
1 Bistrotisch und
Acrylfenstern.



2999 €

Madura XXL
Zerlegter Strandkorb,
Teakholz, Liegemodell
mit herausnehmbarer
Kissengarnitur, inkl.
2 extragroßen Fußkissen,
2 Nacken- und 2 Kuschelkissen,
2 Bistrotische, extra Staufach und
2 halbmondförmige Acrylfenster.

Aufbau und Anlieferung auf Anfrage möglich.

Viele weitere Modelle in unserer Ausstellung!

hagebaucentrum
ALTENBURG



Georg Altenburg GmbH & Co. KG

Dülwaldstraße 4 · Stadthagen | www.hagebau-stadthagen.de
Baustoffhandel 05721/704300 | hagebaumarkt 05721/704100

DLRG

ZWRD-K

lebensrettender Sport an der Küste!



Wenn der Ironman für dich zu viel ist und Schach zu wenig, dann bist du bei uns gerade richtig. Egal, ob du gerade 16 geworden bist, oder bereits die 60 überschritten hast, allein die Fitness zählt. Wer das Deutsche Rettungsschwimmabzeichen in Silber und einen Erste Hilfe-Kurs hat (beides nicht älter als zwei Jahre), der kann mit uns als Rettungsschwimmer an die Küste.

Wikipedia schreibt dazu: *„Das Rettungsschwimmen umfasst alle Tätigkeiten, die das direkte Ziel haben, in Not geratene Menschen in und am Wasser, ... aus der Notlage zu befreien.“*

Bei uns heißt das: Spaß, Teamgeist, Einsatzfreude und Gemeinschaft.



Ob als Schüler, mitten im Beruf oder bereits in Rente, der ehrenamtliche Einsatz an der Küste beschert dir zwei Wochen kostenfreie Zeit am Strand. Sonne, Sand und Meer sind inklusive und die Reisekosten werden auch erstattet. Als Rettungsschwimmer erhältst du freie Unterkunft, freie Verpflegung und ein Taschengeld. Dafür triffst du tolle Leute und machst die deutschen Küsten, in der Zeit von Mai bis Oktober, zu den sichersten Stränden der Welt. Ein Einsatz der sich lohnt. Mach mit beim Zentralen Wasserrettungsdienst Küste (ZWRD-K).

An einer unserer ca. 80 Wasserrettungsstationen findest gewiss auch du deinen Lieblingsplatz! Schau doch mal rein



zwr-d-k@bgst.dlrg.de
05723/ 955 450
dlrg.de/zwr-d-k



Audi BKK

Überraschend günstig, erstaunlich viel drin!

95 % aller Versicherten zahlen
mehr Beitrag als bei der Audi BKK.

audibkk.de/beitrag



Marco Weiss
Tel. 0511 763621-12
Mobil 0171 3033616
marco.weiss@audibkk.de